



Programa Paraguayo para el Desarrollo de la Ciencia y la Tecnología
Fondos para Fortalecimiento de infraestructura y equipamiento para la
investigación

**Adquisición, instalación y operación de la cámara
fotodocumentadora para obtención de imágenes por
quimioluminiscencia, luz UV, luz azul y luz blanca de: hibridación
de ácidos nucleicos, western blots y corridas electroforéticas en
geles**

Dra. Florencia del Puerto

Código del proyecto: LABO16-153

Am. J. Trop. Med. Hyg., 82(3), 2010, pp. 386–390
doi:10.4269/ajtmh.2010.09-0006
Copyright © 2010 by The American Society of Tropical Medicine and Hygiene

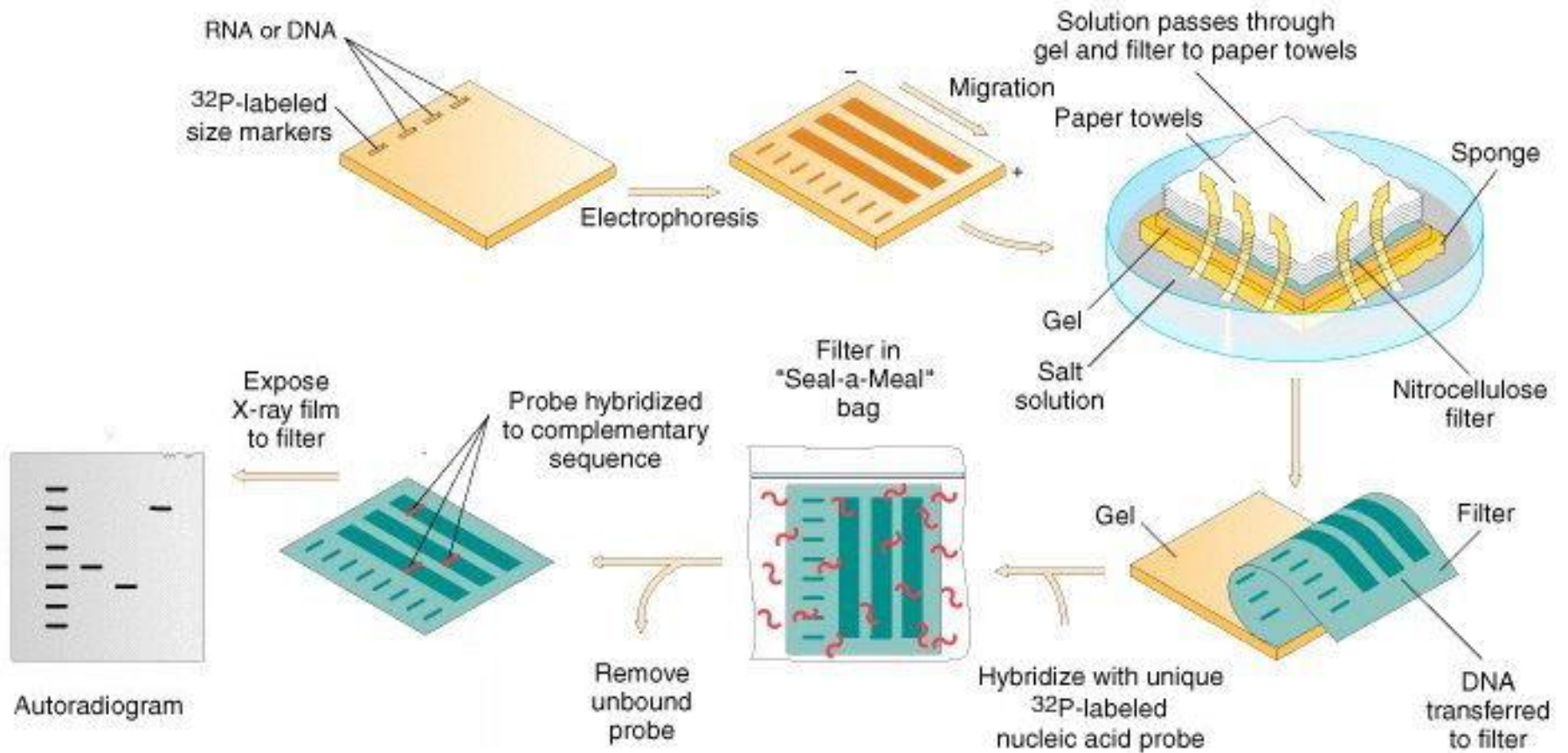
Trypanosoma cruzi Lineages Detected in Congenitally Infected Infants and *Triatoma infestans* from the Same Disease-Endemic Region under Entomologic Surveillance in Paraguay

Florencia del Puerto, Zunilda Sánchez, Eva Nara, Graciela Meza, Berta Paredes, Elizabeth Ferreira, and Graciela Russomando*

Departamento de Biología Molecular y Genética, Instituto de Investigaciones en Ciencias de la Salud, Universidad Nacional de Asunción, Asunción, Paraguay; Servicio Nacional de Erradicación del Paludismo, Ministerio de Salud Pública y Bienestar Social, Asunción, Paraguay



FIGURE 1. Hybridization of blood samples from infants in Paraguay

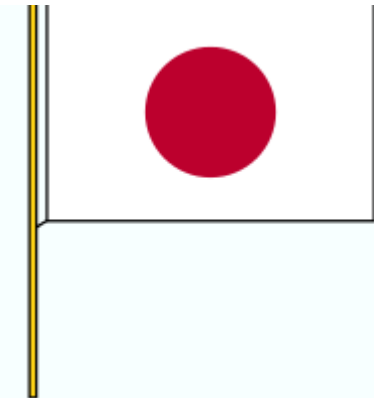




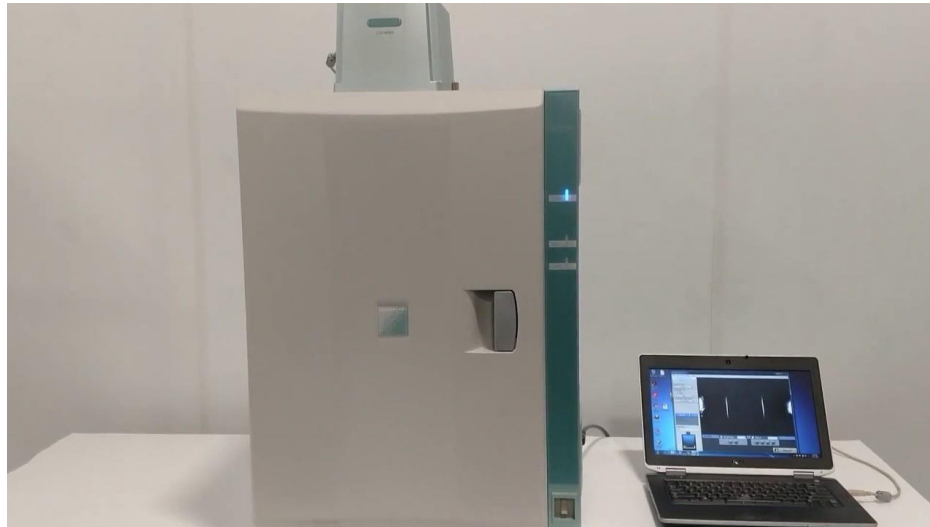


Lineage Analysis of Circulating *Trypanosoma cruzi* Parasites and Their Association with Clinical Forms of Chagas Disease in Bolivia

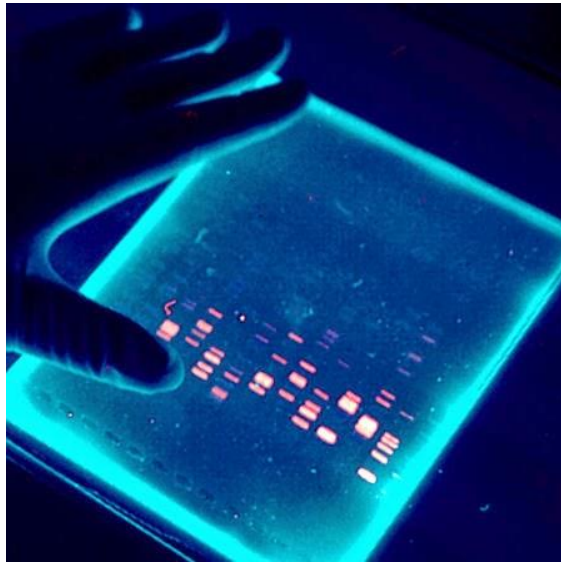
Ramona del Puerto¹, Juan Eiki Nishizawa², Mihoko Kikuchi³, Naomi Iihoshi⁴, Yelin Roca⁴, Cinthia Avilas⁴, Alberto Gianella⁴, Javier Lora⁴, Freddy Udalrico Gutierrez Velarde⁵, Luis Alberto Renjel⁶, Sachio Miura⁷, Hiroo Higo⁸, Norihiro Komiya⁹, Koji Maemura⁹, Kenji Hirayama^{1,10*}



MA, USA) chemiluminescence method. The image was captured by Luminescent Image Analyzer, Image Reader LAS-4000 mini (Fujifilm K. K, Japan).



Otras funciones





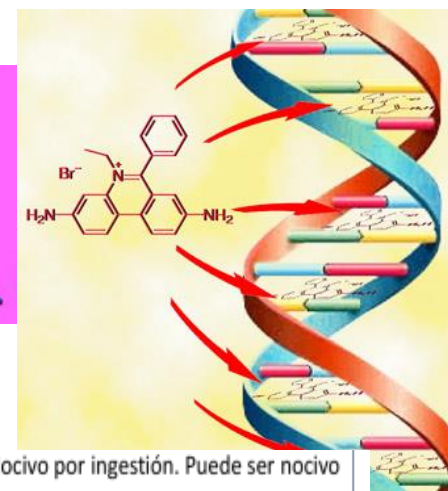
T+ Muy tóxico

ATENCIÓN: EN ESTA ZONA SE TRABAJA CON:

**EtBr,
(Bromuro de Etidio)
CAS: 1239-45-8**

Consulte las medidas de prevención a aplicar con el responsable de tareas del laboratorio.

es una sustancia fluorescente que se intercala en la molécula de ADN, y la exposición con luz ultravioleta, permite observar el resultado de ésta migración.



IDENTIFICACIÓN DE PELIGROS / EFECTOS EN LA SALUD: Tóxico. Mortal en caso de inhalación. Puede provocar irritación en el tracto respiratorio. Nocivo por ingestión. Puede ser nocivo si es absorbido por la piel y provocar irritación. Puede provocar irritación en ojos. Se sospecha que provoca defectos genéticos.

MEDIDAS DE PRIMEROS AUXILIOS:

Inhalación: Si aspiró, mueva la persona al aire fresco. Si ha parado de respirar, hacer la respiración artificial. Consultar a un médico

Ingestión: Nunca debe administrarse nada por la boca a una persona inconsciente. Enjuague la boca con agua. Consultar a un médico

Piel: Eliminar lavando con jabón y mucha agua. Llevar al afectado en seguida a un hospital. Consultar a un médico.

Ojos: Lavarse abundantemente los ojos con agua como medida de precaución.

MEDIDAS PARA EXTINCIÓN DE INCENDIOS: **Medios de extinción:** Extinguir con Agua pulverizada, Espuma resistente al alcohol, Polvo seco o Dióxido de carbono. **Sustancias extintoras inapropiadas por razones de seguridad:** Información no disponible. **Peligros específicos derivados de la sustancia o la mezcla:** Óxidos de carbono. Óxidos de nitrógeno, Bromuro de hidrogeno gaseoso.

MEDIDAS EN CASO DE VERTIDO ACCIDENTAL: Evitar inhalación de vapores, neblina o gas, utilizar protección respiratoria. Evite la formación e inhalación de polvo. Evitar su vertimiento al alcantarillado. Impedir nuevos escapes o derrames si puede hacerse sin peligro. Recoger, limpiar y traspalar sin generar polvo. Guardar en contenedores apropiados y cerrados para su eliminación.

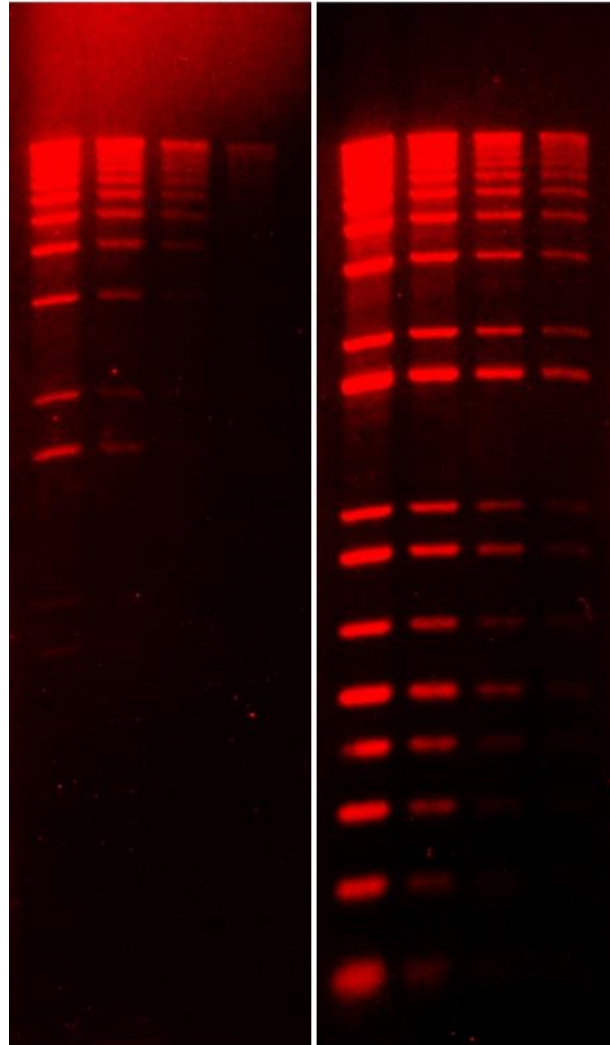
CONTROLES DE EXPOSICIÓN Y PROTECCIÓN PERSONAL **Protección respiratoria:** Usar respirador que cubra toda la cara tipo N100 o tipo P3. **Protección manos:** Manipular con guantes resistentes a productos químicos. **Protección ocular:** Utilizar caretas de protección y gafas de seguridad. **Protección del Cuerpo:** Traje de protección completo contra productos químicos. Usar calzado cerrado.

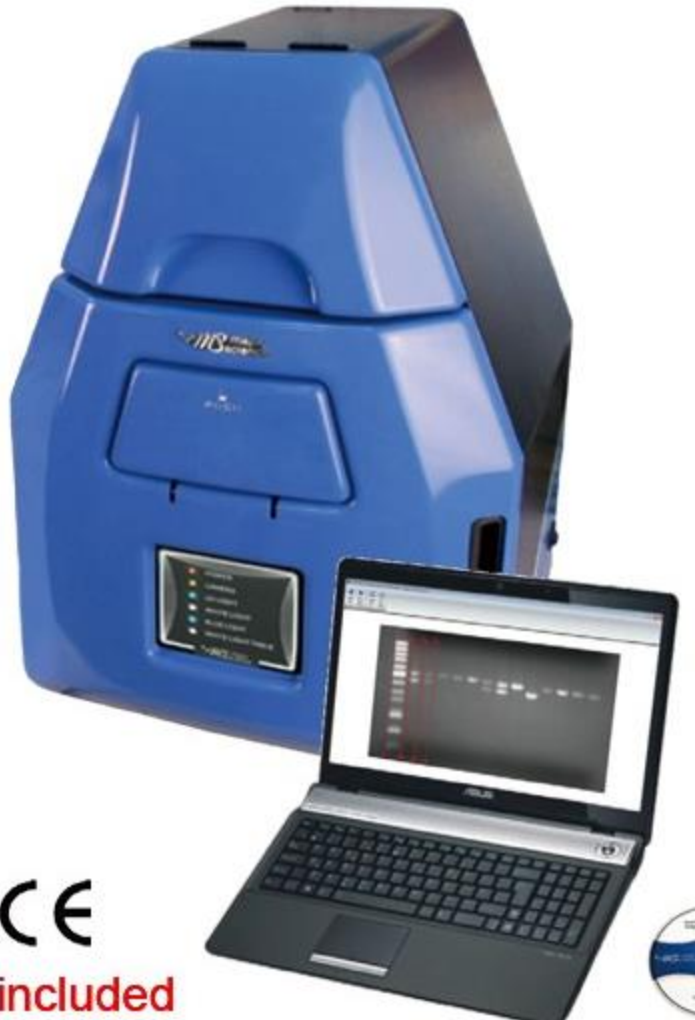
ESTABILIDAD Y REACTIVIDAD: **Estabilidad química.** Información no disponible. **Materiales incompatibles:** Información no disponible.



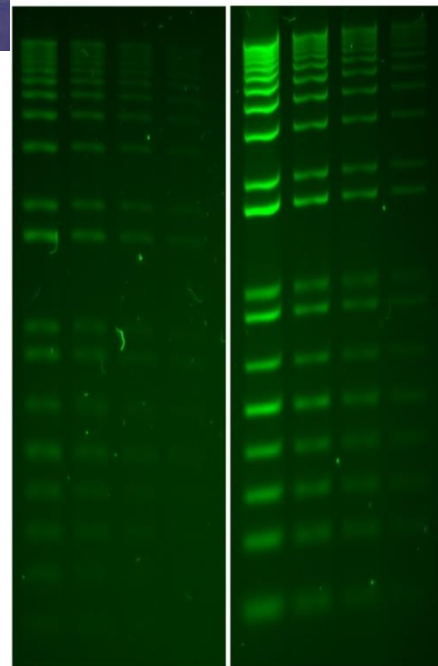
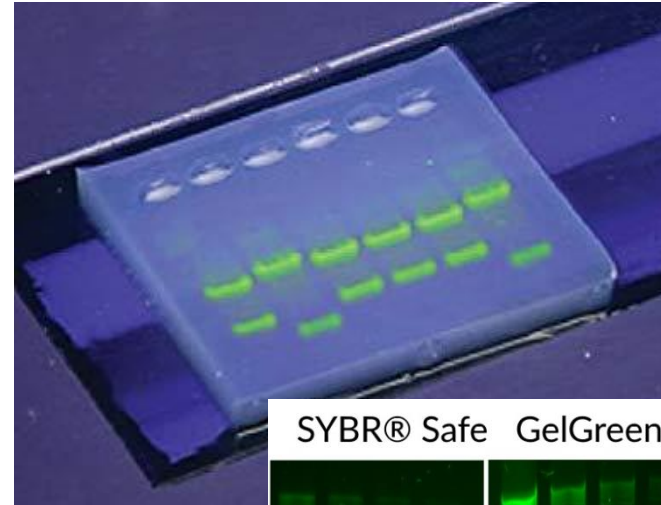
EtBr

GelRed®





CE
included



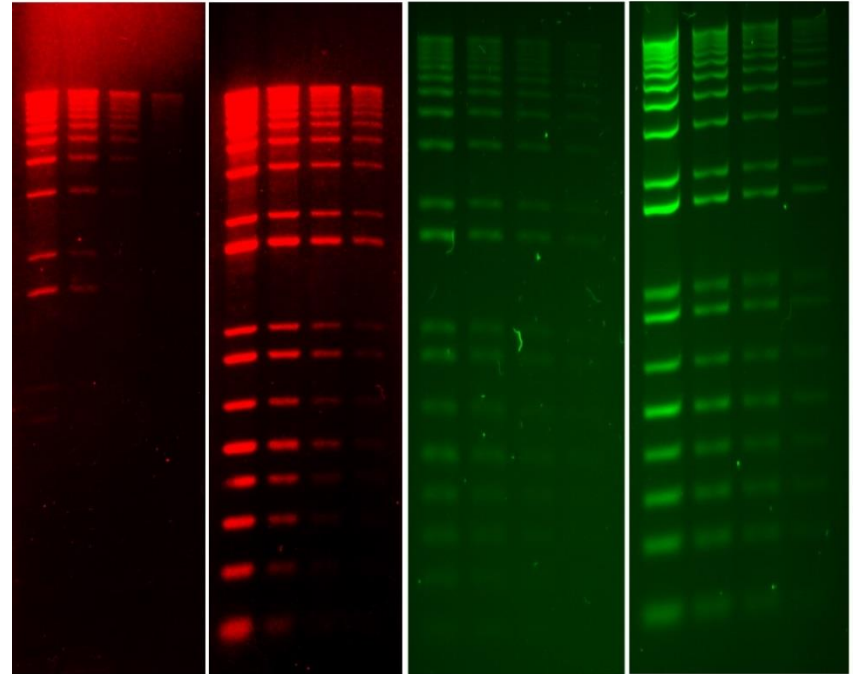


EtBr

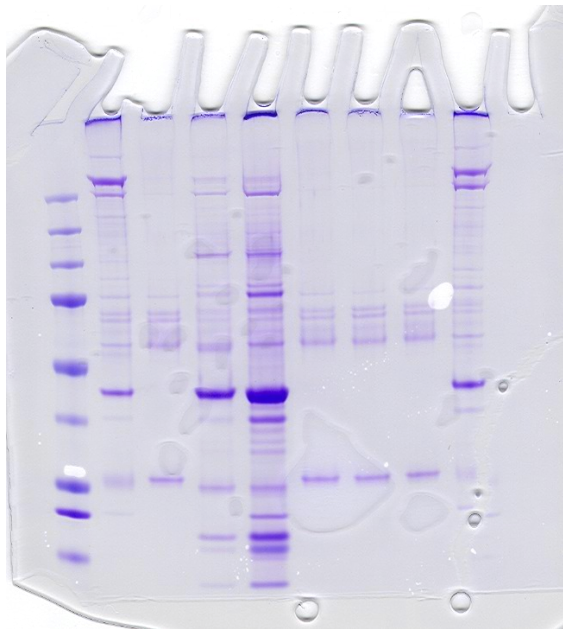
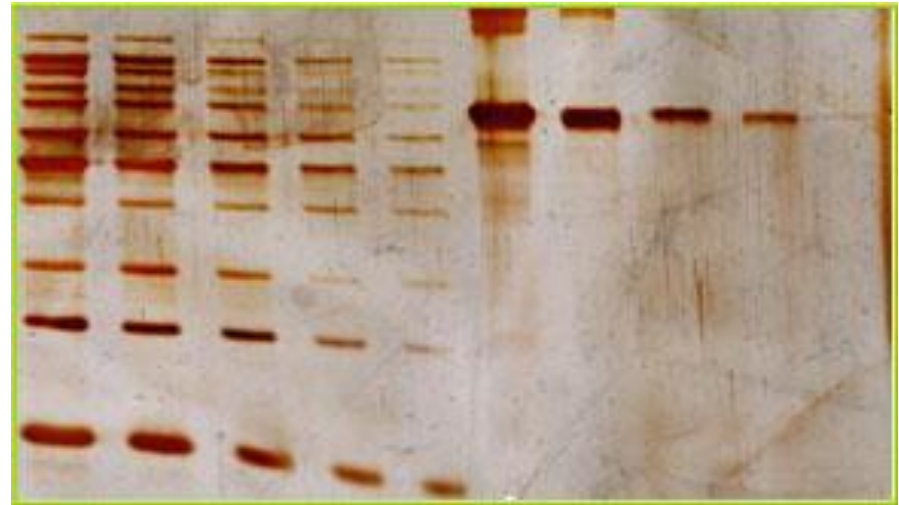
GelRed®

SYBR® Safe

GelGreen®



Qué mas?



RED DE IMAGENES





“Este Proyecto es cofinanciado por el Consejo Nacional de Ciencia y Tecnología - CONACYT con recursos del FEEI”

¡Gracias!