

DINÁMICAS DEL ESPACIO PÚBLICO

EN ASUNCIÓN Y EL ÁREA METROPOLITANA

www.espaciopublicodelama.com

espaciopublico@fada.una.py

Ms. Arq. KAREN STANLEY, Investigadora Principal.

Ms. Arq. GABRIELA FERNÁNDEZ BALMACEDA, Investigadora Asociada

Lic. CARLA TORREANI, Directora de proyecto

Univ. MARÍA JOSÉ MARECOS. Univ. ANDREA POLETTI. Univ. MARÍA ANDREA MODESTO

Este Proyecto es cofinanciado por el Consejo Nacional de Ciencia y Tecnología – CONACYT con el apoyo del FEEI

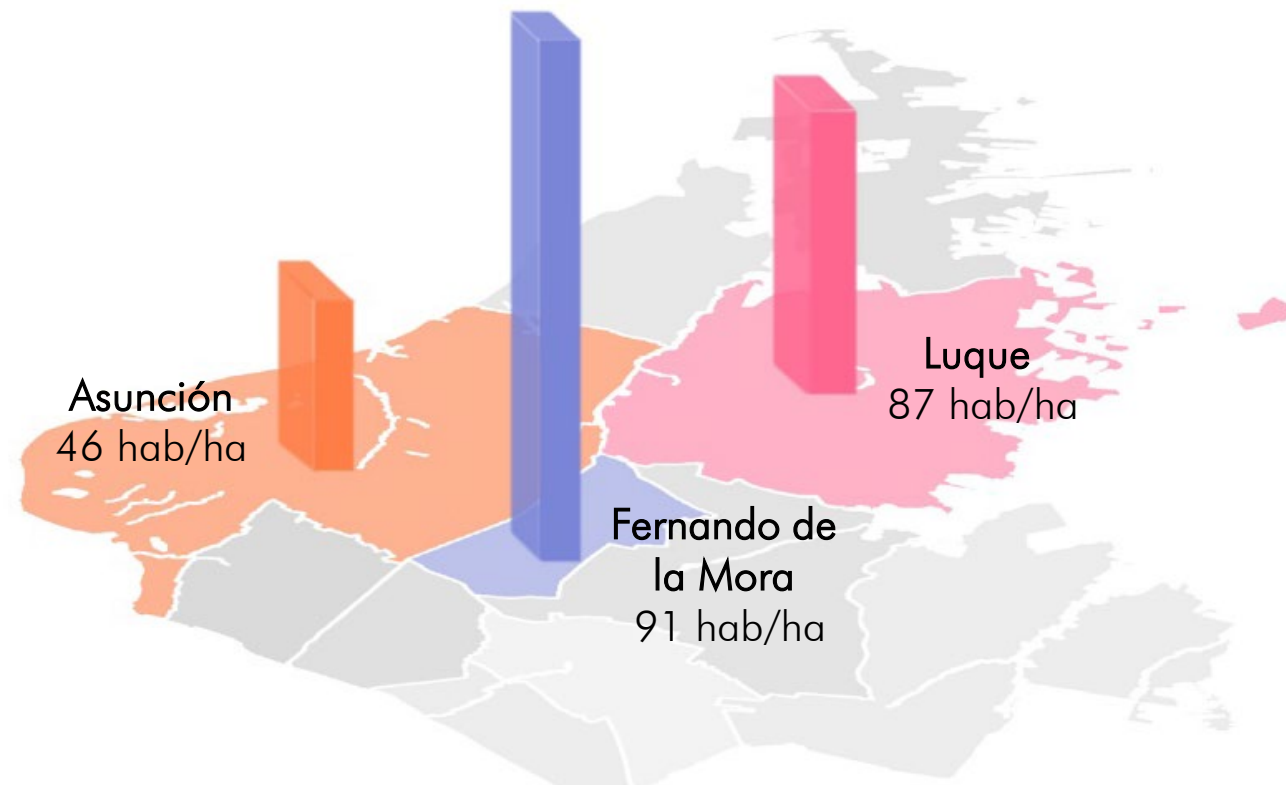




Espacios Públicos Abiertos (EPA): Son los **espacios públicos de estancia y recreación, abiertos al público** en general, que generan un **uso público/social** y donde las personas están sujetas a las **regulaciones generales que rigen el uso del espacio** (Mehta, 2014).

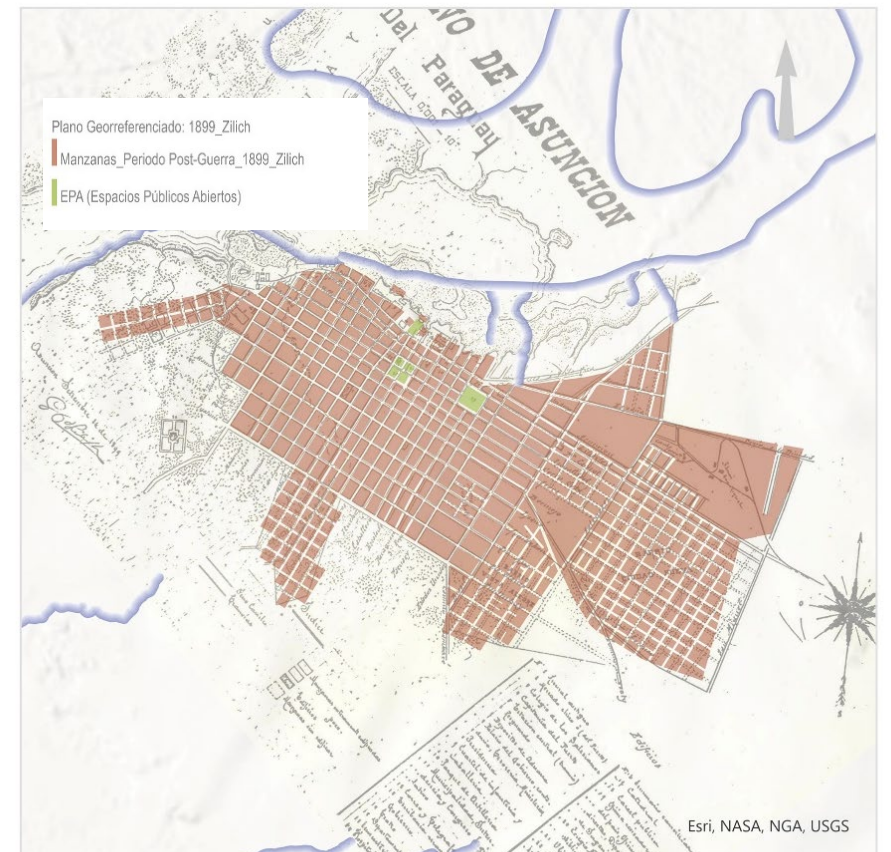
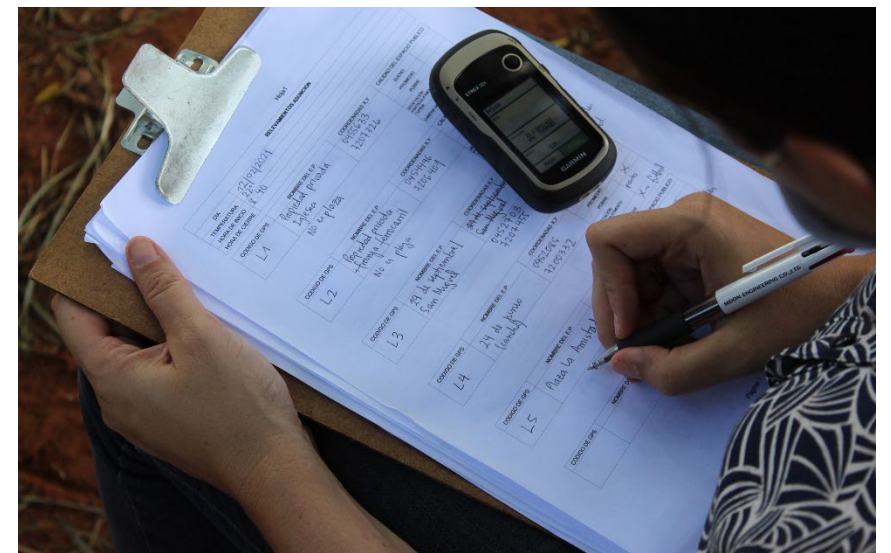
OBJETIVOS Y AREA DE ESTUDIO

- Analizar, cuantificar y monitorear las dinámicas históricas y actuales de los Espacios Públicos Abiertos de las ciudades mas densas del Área Metropolitana de Asunción (AMA).
- Proponer estrategias de diseño y nuevos modos de intervención urbana centrados en la reactivación de espacios públicos locales actualmente degradados y la inserción de nuevos.



MATERIALES Y MÉTODOS

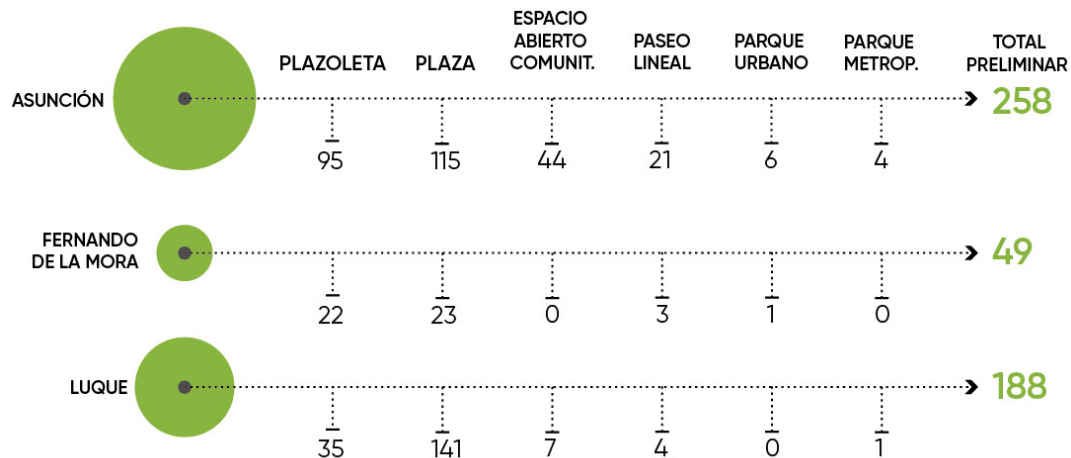
- **Fase de análisis histórico y actual de los EPA** se combina diferentes herramientas:
 - Revisión bibliográfica y documental
 - Recopilación, **georeferenciación** y **digitalización** de planos históricos, con SIG. Asunción: 33 planos históricos, Luque y Fernando de la Mora: 8 documentos.
 - **Relevamiento de EPAs:** captura de punto GPS, registro fotográfico y recolección de datos físicos y sociales. **Digitalización** en gabinete.
 - **Análisis geospaciales de la situación actual** con SIG (combinando bases de datos institucionales y de producción propia)
- Con los datos y resultados obtenidos, se **identificarán los factores que influyen en el éxito de los espacios públicos en el AMA** y se **propondrá lineamientos y estrategias de diseño para su recualificación y/o la inserción de nuevos EPA.**



CATEGORIZACION_EPA

CATEGORÍAS	CARACTERÍSTICAS/SUPERFICIE APROXIMADA
ZONA FORMAL URBANA	
Plazoleta	Hasta 0,2 ha
Plaza	Hasta 2 ha
Paseo lineal	Morfología lineal: Ancho: > 2 mts y largo: variable
Parque Urbano	> 2 ha y <15 ha
Parque Metropolitano	> 15 ha
ASENTAMIENTOS INFORMALES	
Espacio abierto comunitario	Superficie variable, generalmente hasta 1 Ha. En algunos casos, concesionados a organizaciones sociales locales.

CANTIDAD ESPACIOS PUBLICOS ABIERTOS



522 EPA



Plazoleta
Felicidad, Fernando de la Mora



Paseo Lineal
Avda. Corrales, Luque



Parque Urbano
De la Salud- Asunción



Plaza
Yrendague- Fernando de la Mora



Parque Metropolitano
Ñu Guazú, Luque



Espacio Comunitario Abierto
Cancha San Agustín, Bañado Norte, Asunción

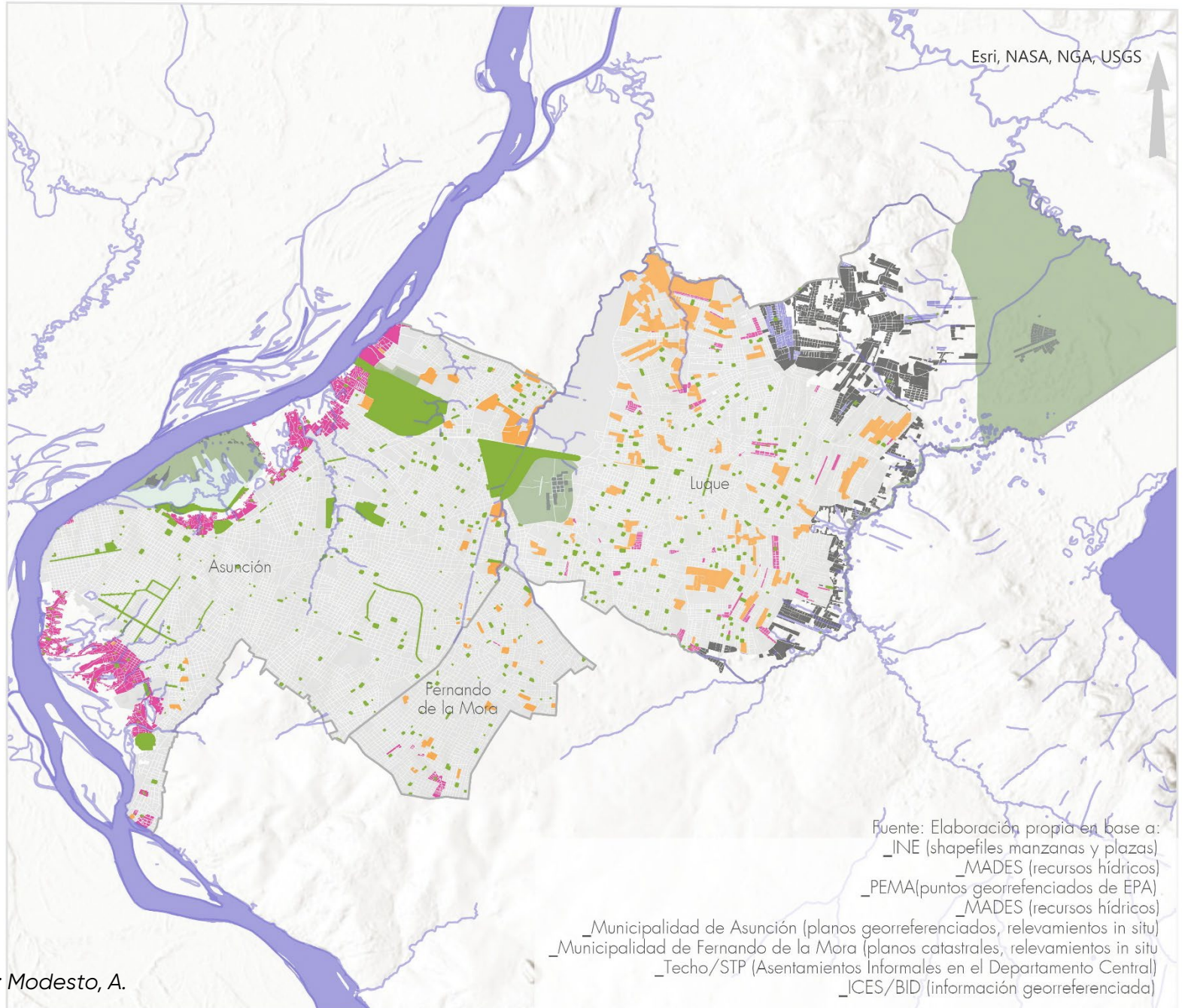


DINÁMICAS DEL ESPACIO PÚBLICO

EN ASUNCIÓN Y EL ÁREA METROPOLITANA

0 9 18 36 Km.

- EPA (Espacios Públicos Abiertos)
- Suelo Construido Formal Urbano
- Suelo Construido Formal Rural
- Asentamiento Informal Urbano
- Asentamiento Informal Rural
- Suelo Vacante
- Área de Reserva Protegida Vacante
- Área de Reserva Protegida Construido
- Cursos Hídricos



Esri, NASA, NGA, USGS

Fuente: Elaboración propia en base a:
 _INE (shapefiles manzanas y plazas)
 _MADES (recursos hídricos)
 _PEMA (puntos georreferenciados de EPA)
 _MADES (recursos hídricos)
 _Municipalidad de Asunción (planos georreferenciados, relevamientos in situ)
 _Municipalidad de Fernando de la Mora (planos catastrales, relevamientos in situ)
 _Techo/STP (Asentamientos Informales en el Departamento Central)
 _ICES/BID (información georreferenciada)

Stanley, K; Fernández B., G; Torreani, C.; Marecos, M.A.; Poletti, A.; Modesto, A.

RESULTADOS PARCIALES OBTENIDOS

DISPONIBILIDAD DE ESPACIO PUBLICO ABIERTO POR HABITANTE

12
m²/hab

ASUNCIÓN

Superficie: 12.849 Ha (INE, 2020)
Población: 529.433 (DGEEC, 2012)
Densidad: 46 Hab/Ha (ICES/BID, 2014)

6,6
m²/hab

LUQUE

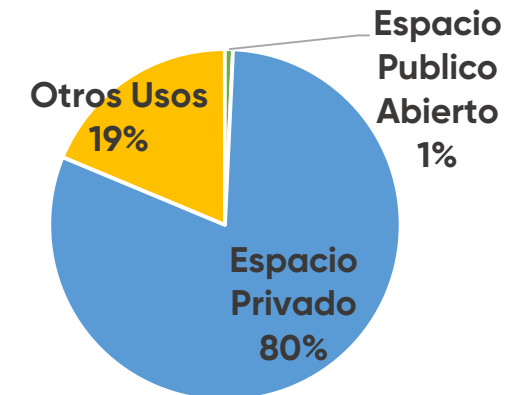
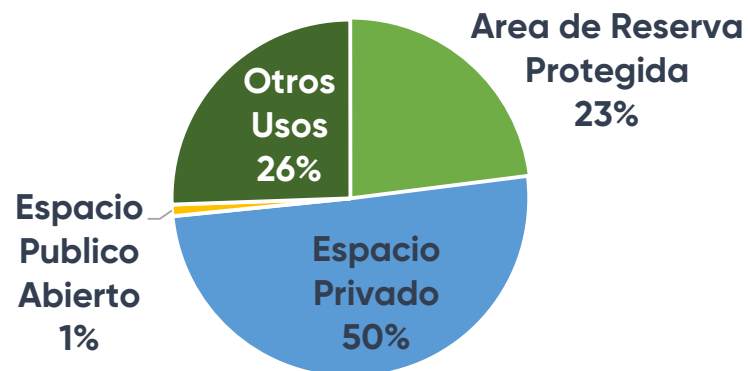
Superficie: 15.264 Ha (INE, 2020)
Población: 244.484 (DGEEC, 2012)
Densidad: 87 Hab/Ha (ICES/BID, 2014)

1
m²/hab

FERNANDO DE LA MORA

Superficie: 2.075 Ha (INE, 2020)
Población: 153.449 (DGEEC, 2012)
Densidad: 91 Hab/Ha (ICES/BID, 2014)

DISTRIBUCIÓN DEL USO DEL SUELO



CONCLUSIONES

- Asunción está por encima de los estándares internacionales (12 m²/hab), Luque se encuentra en un nivel mínimo en cuanto a la dotación de EPA (6.6 m²/hab), mientras que Fernando de la Mora está en un nivel muy por debajo en relación a espacios verdes por habitante (1 m²/hab), siendo esta la ciudad de mayor densidad habitacional del AMA.
- Se evidencia que la **disponibilidad de espacios públicos** no es el único desafío, pues se debe incluir en la discusión la **accesibilidad**, el **confort térmico** y la **vida pública**, de modo a garantizar el uso real de las plazas y parques.
- La situación encontrada en Fernando de la Mora muestra la necesidad de unificar políticas y esfuerzos, ya que **si se mantiene esta tendencia en cuanto al manejo y creación de espacios públicos**, al aumentar la densidad de las ciudades del AMA **se podría disminuir considerablemente el espacio público por habitante**. Como ejemplo, los nuevos espacios públicos corresponden principalmente a las nuevas lotificaciones, según establecido en la Ley Orgánica Municipal. Sin embargo, no hay estrategias que apunten a disminuir el déficit en las áreas urbanas consolidadas.



DINÁMICAS DEL ESPACIO PÚBLICO

EN ASUNCIÓN Y EL ÁREA METROPOLITANA

GRACIAS POR SU ATENCIÓN