

ACCIÓN TERRITORIAL

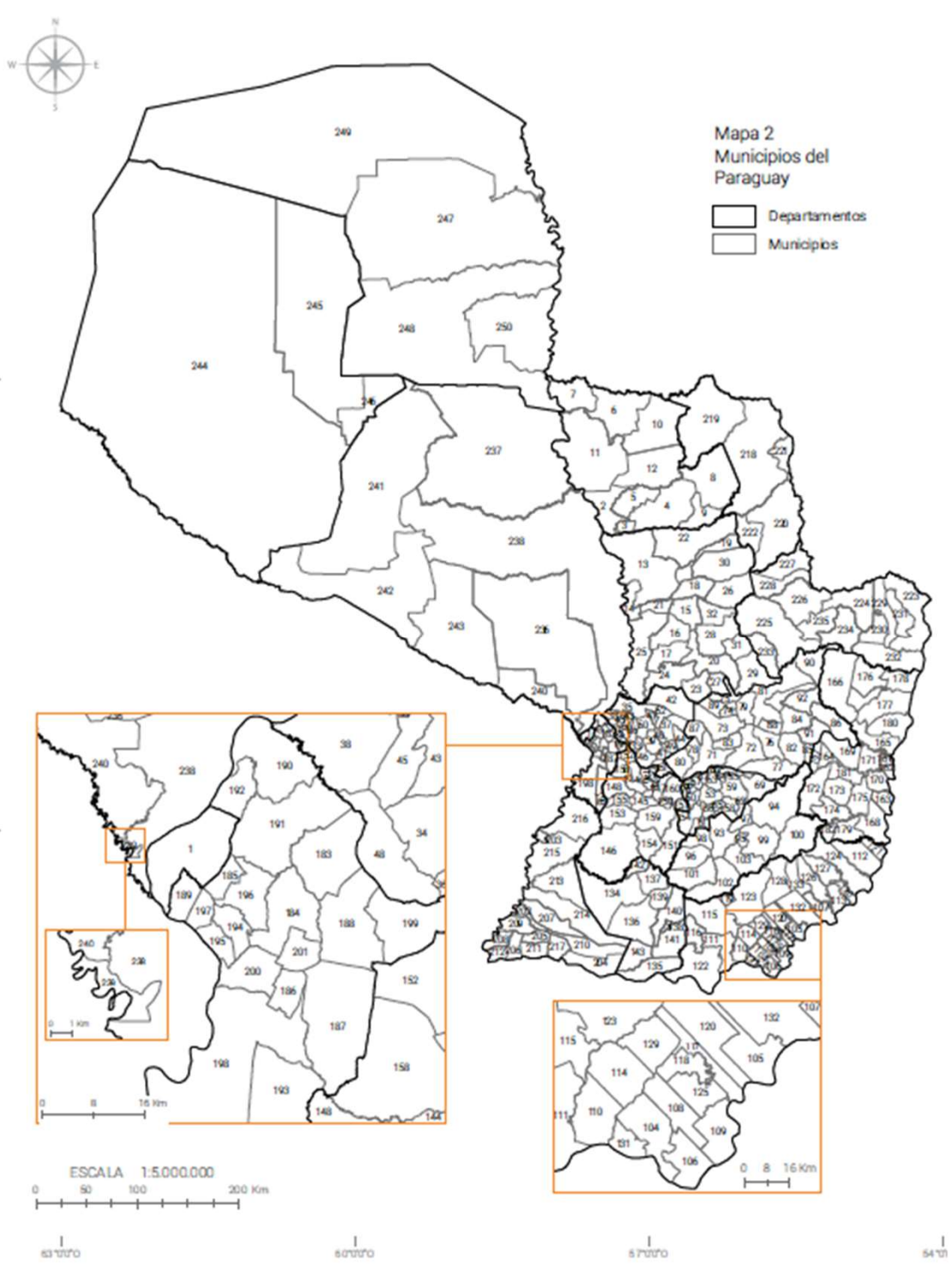
LA EXPERIENCIA RECIENTE DE
LOS MUNICIPIOS
DEL PARAGUAY



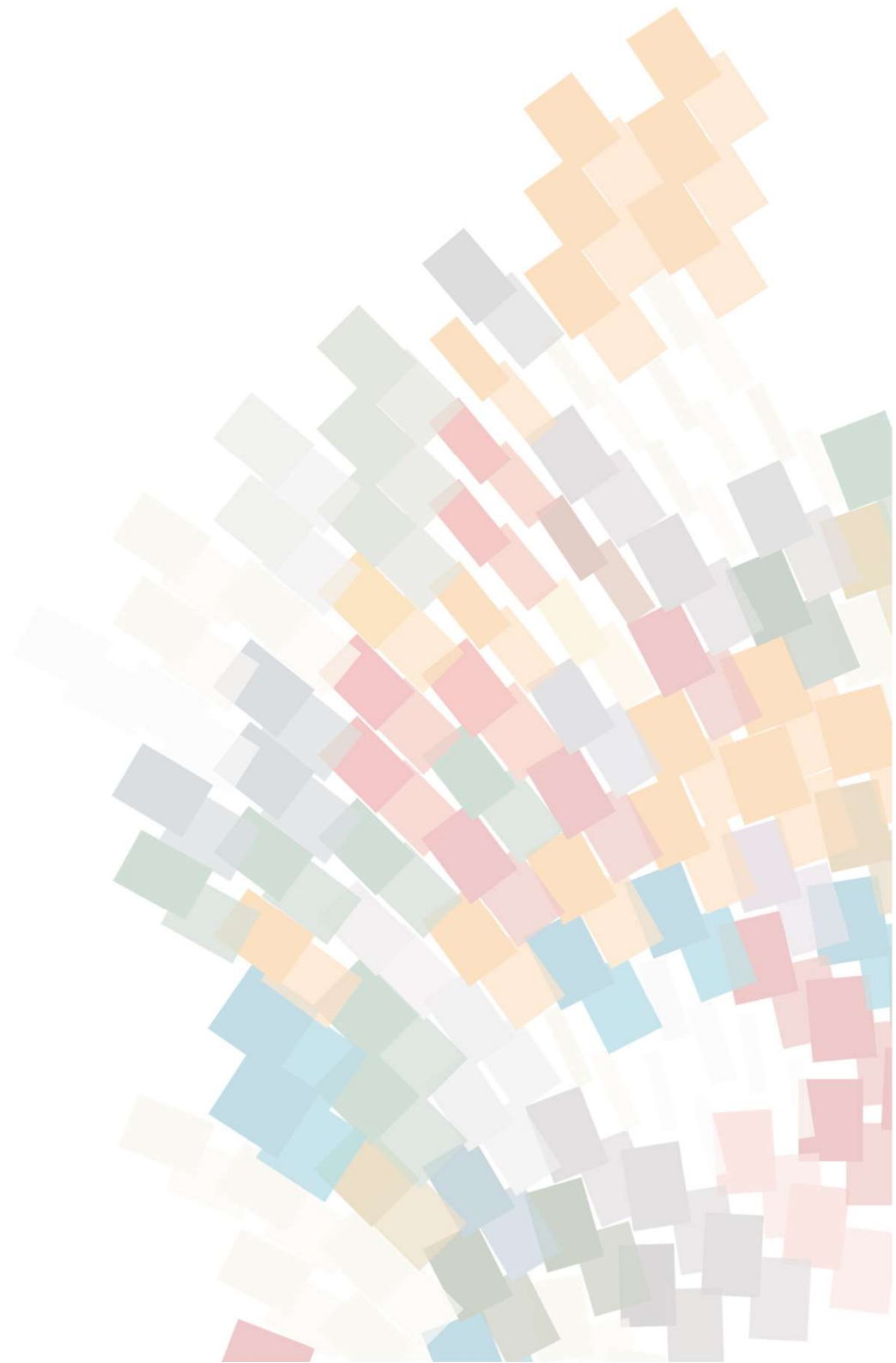


LA ACCIÓN
TERRITORIAL,
MOTOR DE LAS
TRANSFORMACIONES
Y EL DESARROLLO EN
LOS MUNICIPIOS
DEL PARAGUAY





Los municipios



Los intendentes



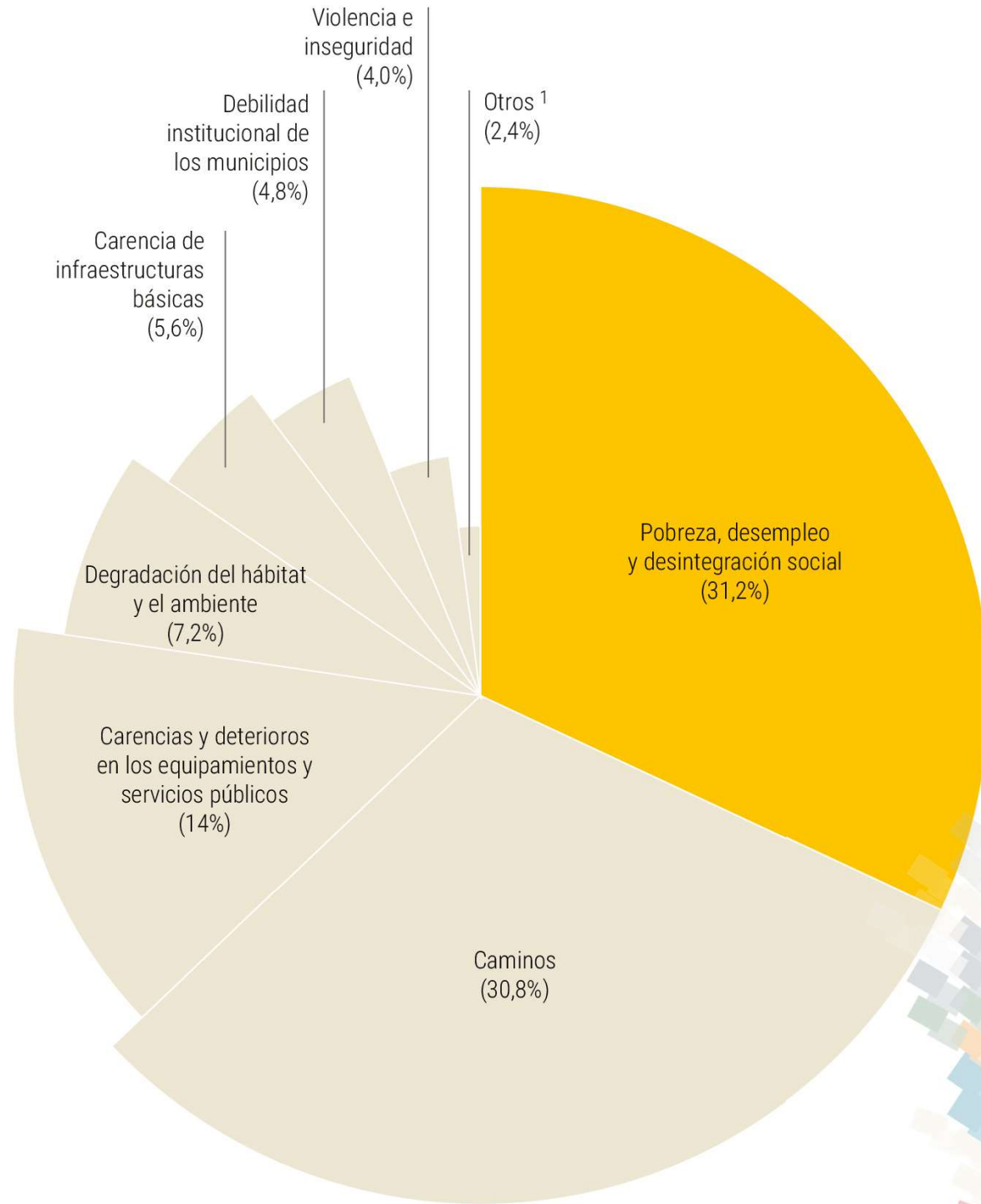
La administración municipal



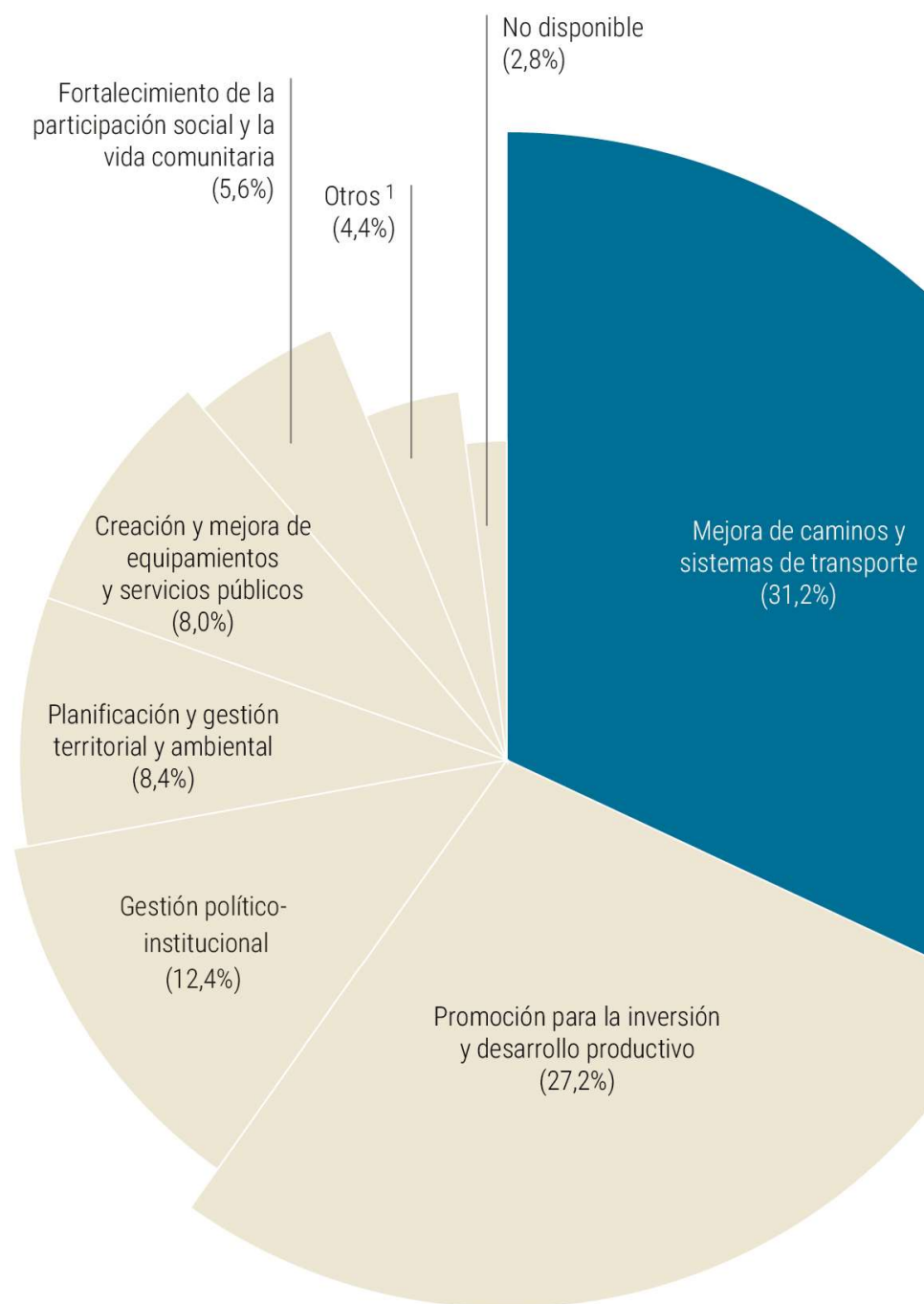
El municipio y la acción territorial



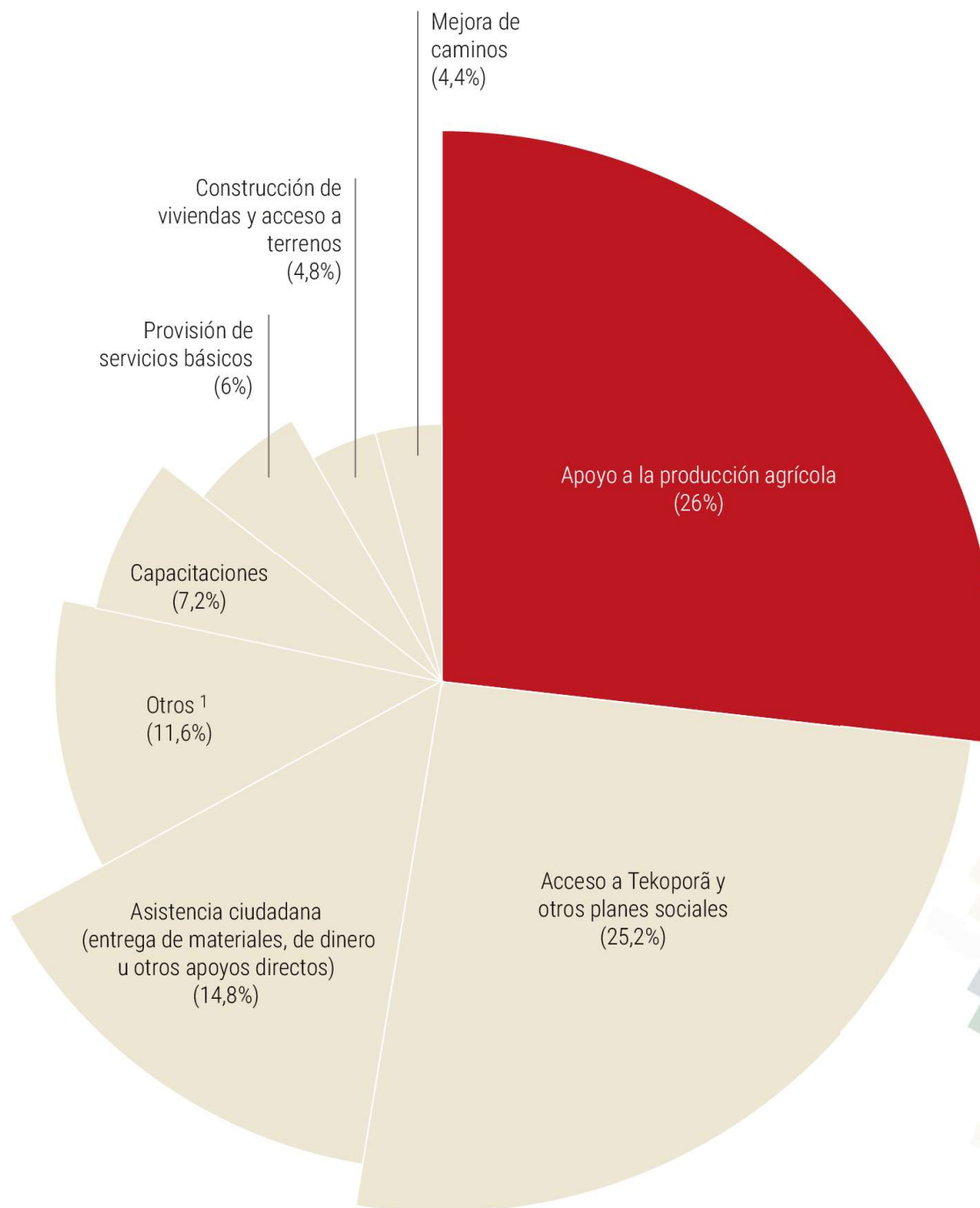
Principales problemas del municipio



Principales iniciativas de las municipalidades para el desarrollo de su distrito



Acciones para reducir la pobreza



	Acciones generales	Acciones contra la pobreza
TIPO 1	Infraestructura y equipamiento 37%	Asistencia ciudadana 100%
	Promoción para la inversión y el desarrollo productivo 37%	
	Ordenamiento territorial 14%	
	Mejora de equip. y servicios 12%	

Tipo1: Municipalidades promotoras del desarrollo con fuerte soporte asistencial local

Estas municipalidades actúan a través de la promoción para la inversión y desarrollo productivo, la mejora del sistema vial y el ordenamiento territorial. Sin embargo, la lucha contra la pobreza pasa casi exclusivamente por la asistencia ciudadana a través de la entrega de bienes de consumo a las familias más pobres.

TIPO 2	Gestión política 100%	Acceso Tekoporã 28%
		Asistencia ciudadana 34%
		Apoyo agrícola 38%

Tipo 2: Municipalidades de gestión de redes de asistencia y recursos

Son las que centran sus iniciativas en la construcción de redes político-institucionales, que les permiten obtener asistencia y recursos diversos para su desarrollo y para la lucha contra la pobreza. Las iniciativas de reducción de la pobreza también se centran en la utilización de recursos provenientes de otras redes y actores.



TIPO 3

Infraestructura y equipamiento 42%	Capacitación 45%
Promoción para la inversión y el desarrollo productivo 30%	Servicios básicos 38%
Gestión política 23%	Caminos 17%
Asistencia ciudadana 5%	

Tipo 3: Municipalidades con énfasis en la formación de capital humano y social

Son municipalidades que, con una visión holística de la problemática territorial, actúan a través de la promoción para la inversión y desarrollo productivo, la mejora del sistema vial y, muy especialmente, el fortalecimiento social y la gestión político-institucional. La reducción de la pobreza pasa por iniciativas de formación de capital humano y social, centradas en la educación (capacitación) y la provisión de servicios básicos.

TIPO 4

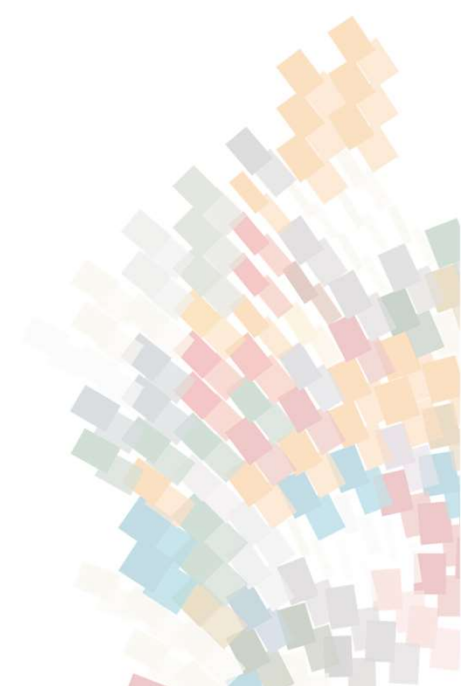
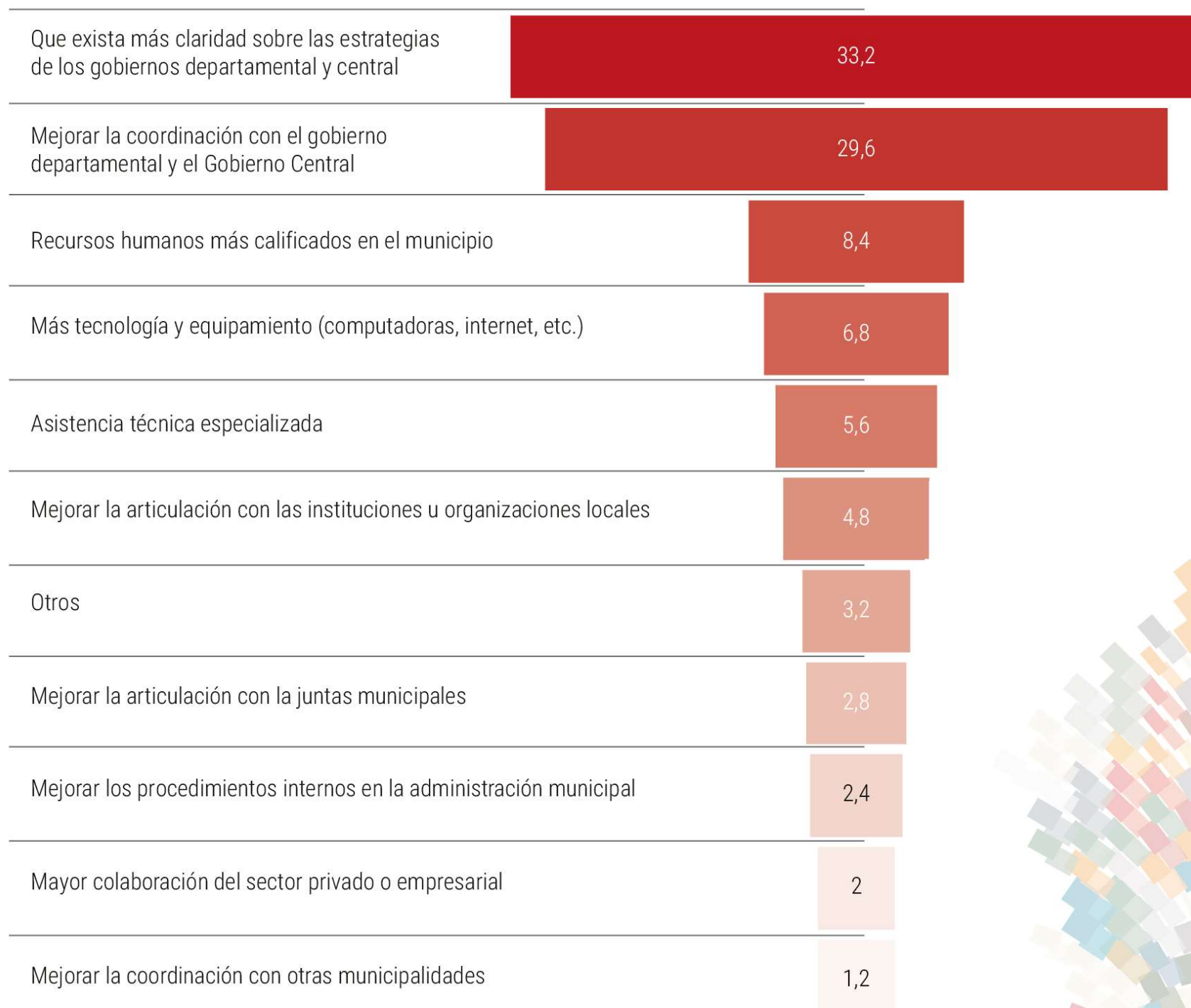
Infraestructura y equipamiento 62%	Tekoporã 43%
Promoción para la inversión y el desarrollo productivo 33%	Apoyo agrícola 41%
Asistencia ciudadana 5%	Asistencia ciudadana 16%

Tipo 4: Municipalidades promotoras de la competitividad económica y el empleo

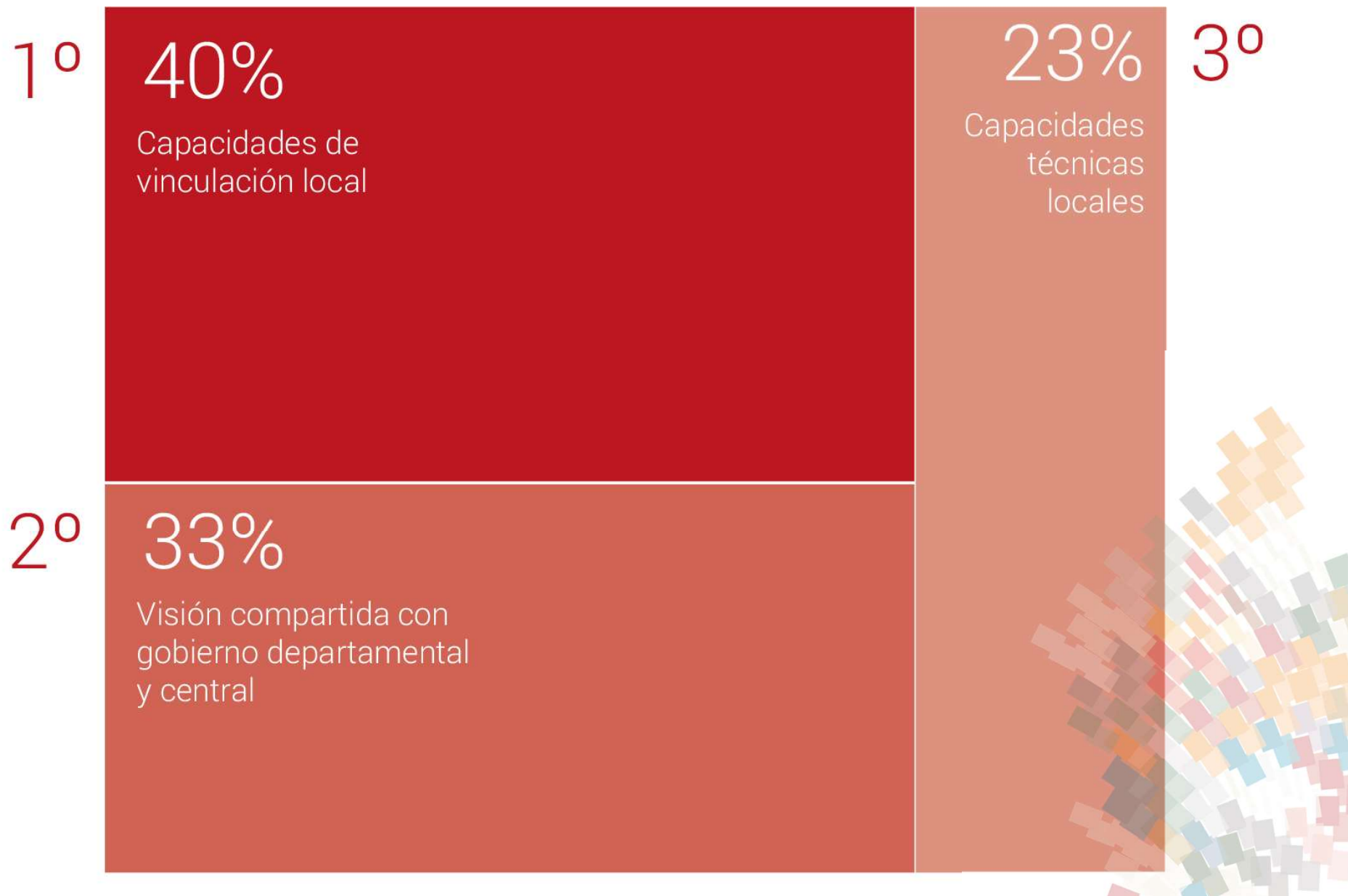
Son aquellas cuyo objetivo estructural es aumentar la competitividad económica y el empleo, para lo cual generan iniciativas para la promoción de la inversión y el desarrollo productivo y la mejora del sistema vial. Las iniciativas para reducir la pobreza se concentra en el acceso a planes sociales (Tekoporã) y el apoyo a la producción agrícola de los sectores rurales más pobres.

La distribución de estos tipos de municipios, no sigue un patrón espacial específico, sino que aparece en forma fragmentaria en todo el territorio nacional.

Principales necesidades de fortalecimiento en materia de planificación y gestión del desarrollo en los municipios del Paraguay



Principales necesidades generales de fortalecimiento de las capacidades de planificación y gestión del desarrollo



¡ Muchas gracias..... y
buena lectura !

