

# ESTRATEGIAS DE LEVANTAMIENTO DE RI Y CAPACIDADES AL INTERIOR DE LAS UNIVERSIDADES



**Magali Maida**

Consultora Internacional en PI, TT y EBT

Subdirectora de Transferencia PUC de Chile

Directora Red de Gestores Tecnológicos de Chile

[magali.maida@gmail.com](mailto:magali.maida@gmail.com)



## MAGALI MAIDA

**CONSULTORA INTERNACIONAL EN PI,  
TT Y EBT**

**DIRECTORA RED GT**

**SUBDIRECTORA DE TRANSFERENCIA UC**

**magali.maida@gmail.com**

Magali es actualmente Directora de la Red de Gestores Tecnológicos de Chile (anteriormente Vicepresidente), y Subdirectora de Transferencia Tecnológica de la Pontificia Universidad Católica de Chile.

Con más de 17 años de experiencia en el ámbito de la Transferencia Tecnológica, ha negociado exitosamente la transferencia de más de 80 resultados de investigación; supervisado la negociación de más de 120 contratos de transferencia, y mentoreado más de 15 emprendimientos de base tecnológica. Ha trabajado en el Área de Propiedad Intelectual y Transferencia de en estudios de Buenos Aires, Argentina, en el CONICET de Argentina, en la Universidad de California, y en un proyecto de la OEA; todo ello antes de ser reclutada por la Pontificia Univ. Católica de Chile en donde se desempeña hace más de 6 años. Em paralelo, Magali es asesora en temas de PI y TT del Consorcio Frutícola Biofrutales (Chile) y Asesora Internacional de Transferteq.

Magali es Directora Académica del Summer School que realiza anualmente la Universidad Católica de Chile en conjunto con Cambridge University, mentora del Programa de apoyo a emprendedores del Centro de Innovación UC Anacleto Angelini, profesora del Magister de Innovación UC y colaboradora del MBA UC. Además, es co-autora del 1er MOOC de Transferencia Tecnológica en español, miembro del Comité de Transferencia Tecnológica de la Comisión Chilena de Energía Nuclear y del Servicio Nacional de Pesca y Acuicultura de Chile.

Además, ha apoyado la formación de Oficinas de Transferencia Tecnológica, al igual que la formación de profesionales en materia de Propiedad Intelectual, Transferencia Tecnológica y Emprendimiento de Base Tecnológica en Argentina, Chile, Colombia, Costa Rica, Ecuador, Perú y Paraguay (en Paraguay ha colaborado con la UNA, UNE, Universidad Paraguayo-Alemana y Transferteq).

Es Abogada, Magíster en Propiedad Intelectual en la Universidad Austral- Argentina, y ha realizado postgrados en Negociación y licenciamiento de tecnologías en la Universidad de New Hampshire (Franklin Pierce Law Center); en comercialización de tecnologías en la Universidad de California Campus de Davis; en negocios y emprendimiento tecnológico en Stanford Research Institute (SRI), y de Liderazgo en la Universidad Adolfo Ibañez- Chile.

Además, Magali es la reciente (y orgullosa) mamá de Emilia.

## OBJETIVO DE LA CHARLA

**COMPARTIR APRENDIZAJES  
EN TORNO AL LEVANTAMIENTO DE  
CAPACIDADES Y RESULTADOS DE INVESTIGACIÓN  
COMO INSUMOS PARA LA  
VINCULACIÓN ACADEMIA-INDUSTRIA**



**UN POCO DE CONTEXTO**

# QUÉ ENTENDEMOS POR **TRANSFERENCIA TECNOLÓGICA**

**TRANSFORMAR**  
**RESULTADOS DE INVESTIGACION/CAPACIDADES**  
**EN PRODUCTOS O SERVICIOS**  
**QUE IMPACTEN EN LA**  
**CALIDAD DE VIDA DE LAS PERSONAS**

**NO SIEMPRE ES SALIR A OFRECER LO QUE SE CREO**

# PROPÓSITO DE RELACIONARSE



# EL PROCESO DE TRANSFERENCIA

## "BY THE BOOK"

INVENCIÓN



PROTECCIÓN



OFERTA PASIVA



NEGOCIACIÓN



CONTRACTUALIZACIÓN



**TRANSFERENCIA=  
IMPLEMENTACIÓN**



## LO QUE SI FUNCIONA

INVENCIÓN

SUCESIVAS VALIDACIONES

INVENCIÓN 2.0/3.0/4.0

PROTECCIÓN ESTRATÉGICA

OFERTA ACTIVA

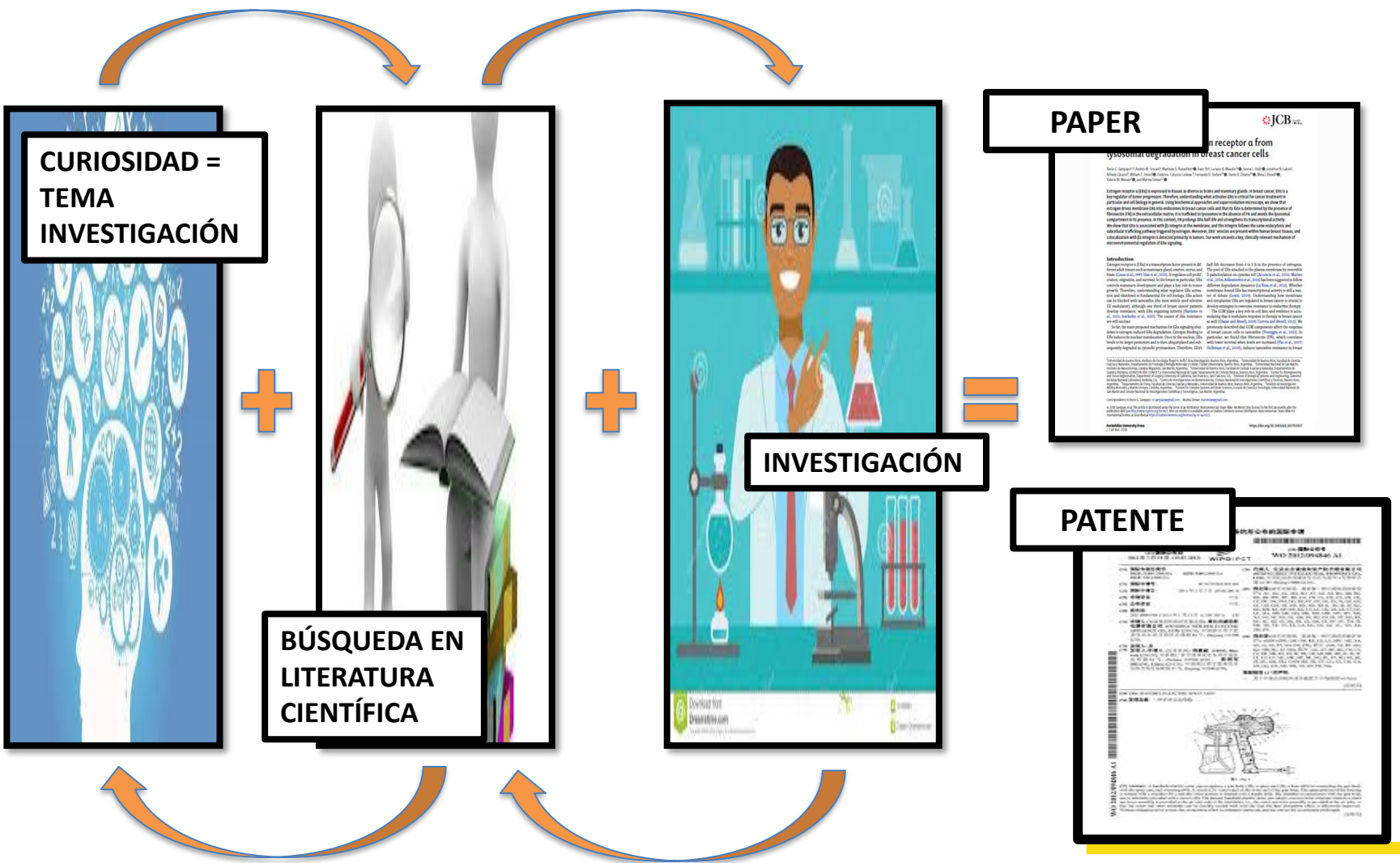
CONTRACTUALIZACIÓN

**TRANSFERENCIA**

**IMPLEMENTACIÓN**



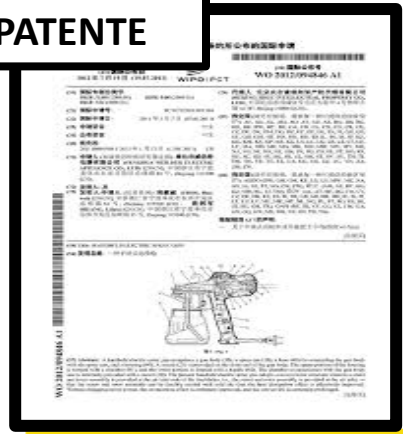
# MODELO DE INVESTIGACIÓN LATAM



**PAPER**

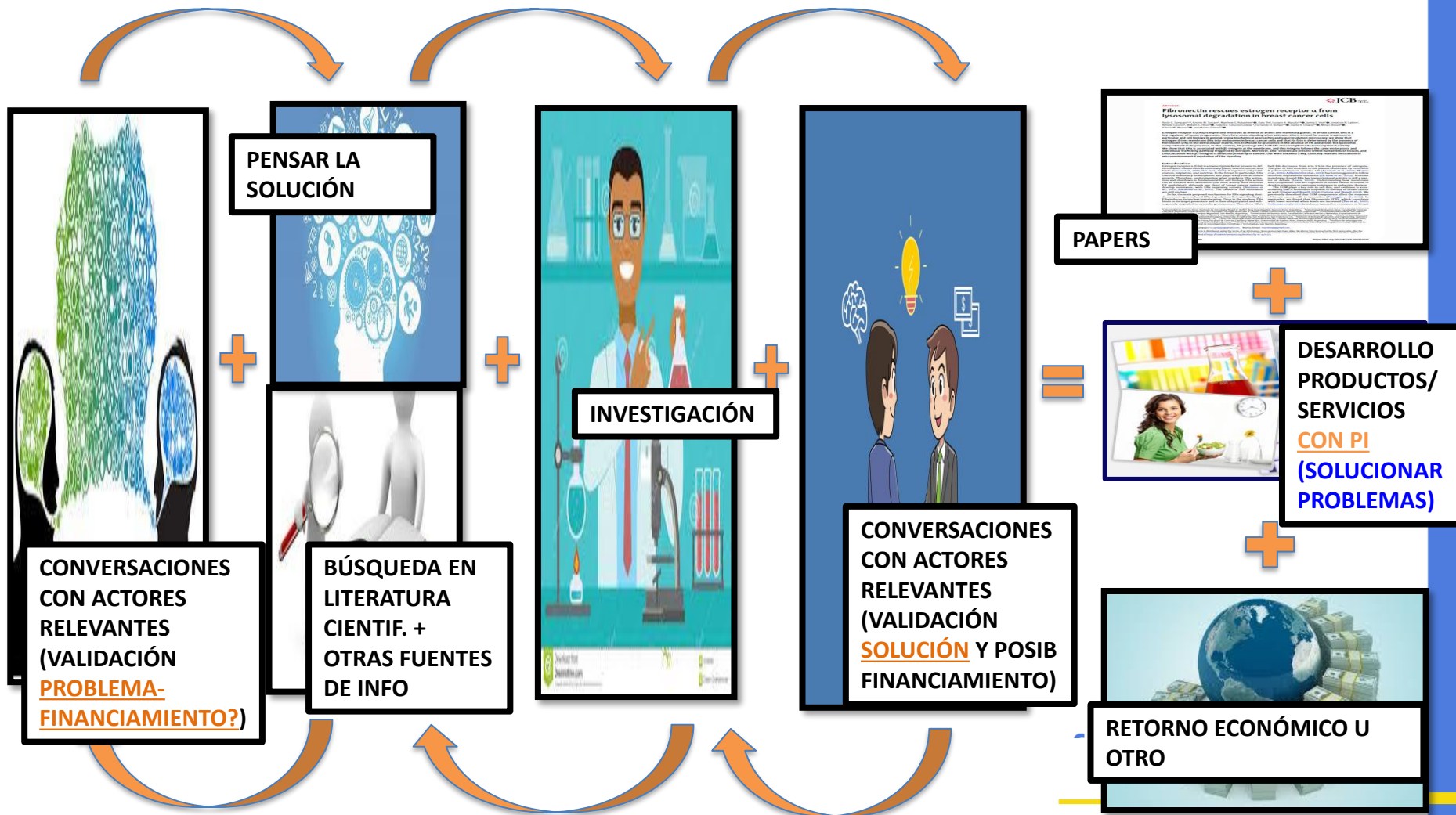


**PATENTE**





# PROPUESTA CON MIRADA EN APLICACIÓN REAL



# PROPIEDAD INTELECTUAL EN ESTE CONTEXTO

EXCLUSIÓN  
COMPETIDORES

INCENTIVO  
INVERSIÓN

HERRAMIENTA





**LEVANTAMIENTO DE RESULTADOS DE  
INVESTIGACIÓN Y CAPACIDADES**

**¿BUSCAMOS RESULTADOS  
O CAPACIDADES?**

**¿CON QUÉ OBJETIVO  
SALIMOS A BUSCAR?**



TODOS SABEMOS QUE LA PI  
GENERA UN **DERECHO**  
**EXCLUSIVO**, PERO...

**¿QUÉ SIGNIFICA ESTO EN LA  
PRÁCTICA? Y  
¿POR QUÉ ES IMPORTANTE PARA  
LAS INSTITUCIONES DE  
INVESTIGACIÓN  
ESPECÍFICAMENTE?**

# PREGUNTAS QUE VALE LA PENA HACERSE

**LAS PATENTES**  
**¿SON EL INDICADOR**  
**MÁS IMPORTANTE?**

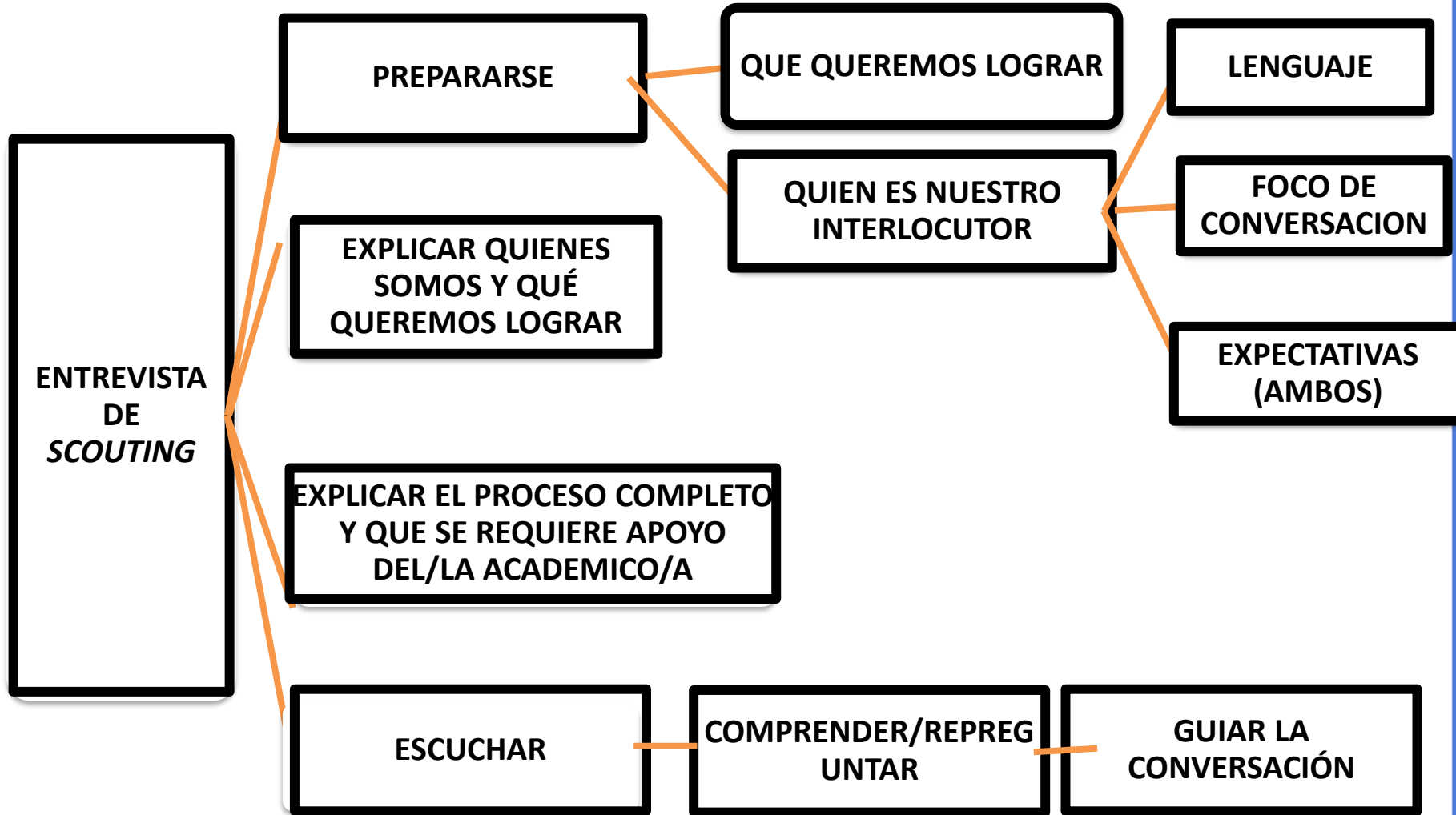
**¿GENERAN POR SI**  
**SOLAS IMPACTO EN LA**  
**CALIDAD DE VIDA DE**  
**LAS PERSONAS?**

**¿SIEMPRE/EN**  
**TODOS LOS**  
**CONTEXTOS**  
**TIENEN SENTIDO?**

**¿TODA PATENTE**  
**SIRVE POR IGUAL?**  
**¿POR QUÉ?**

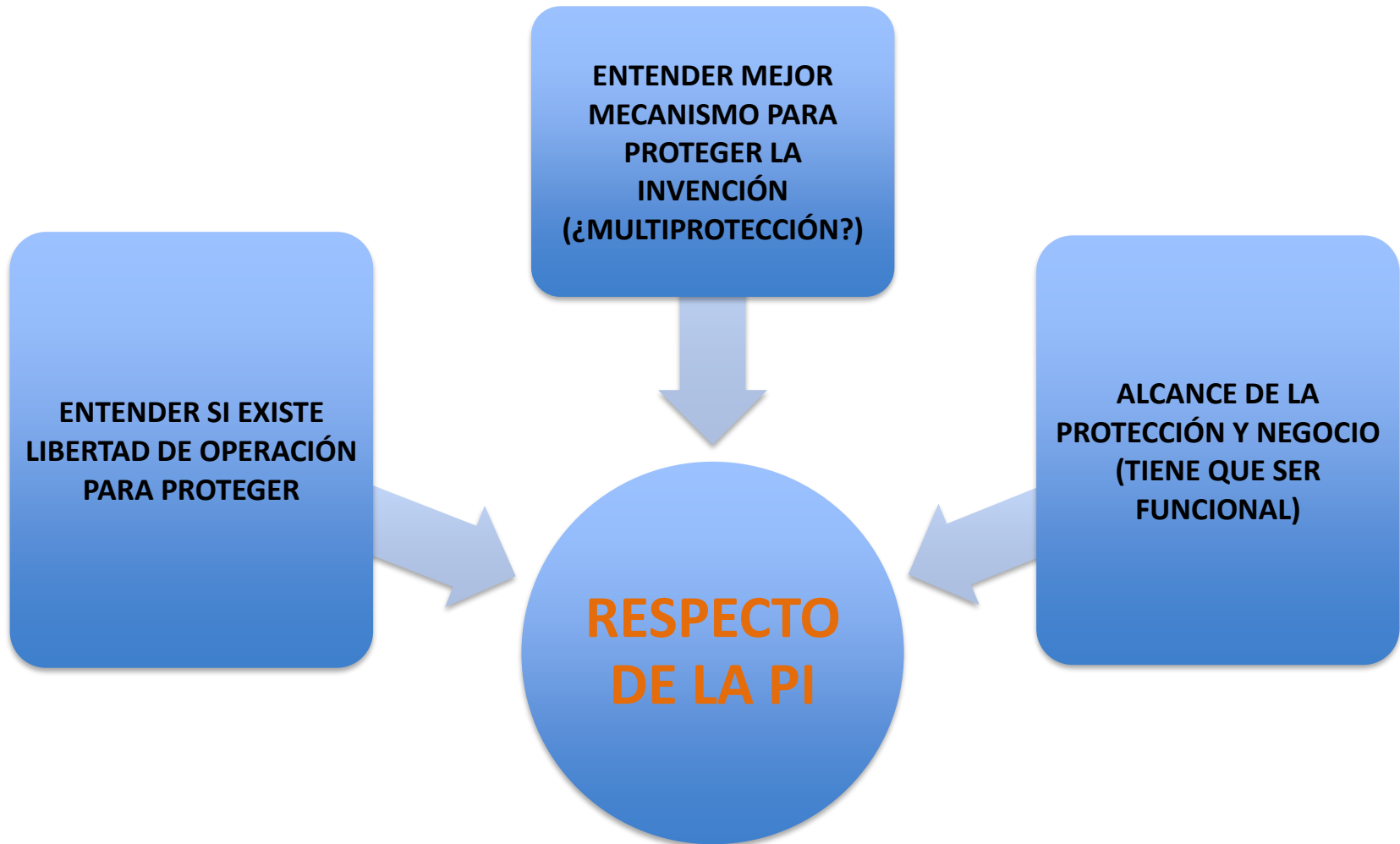
**¿SIEMPRE ES BUENO**  
**INTERNACIONALIZAR?**

# COMO ESTRUCTURAR LA CONVERSACIÓN

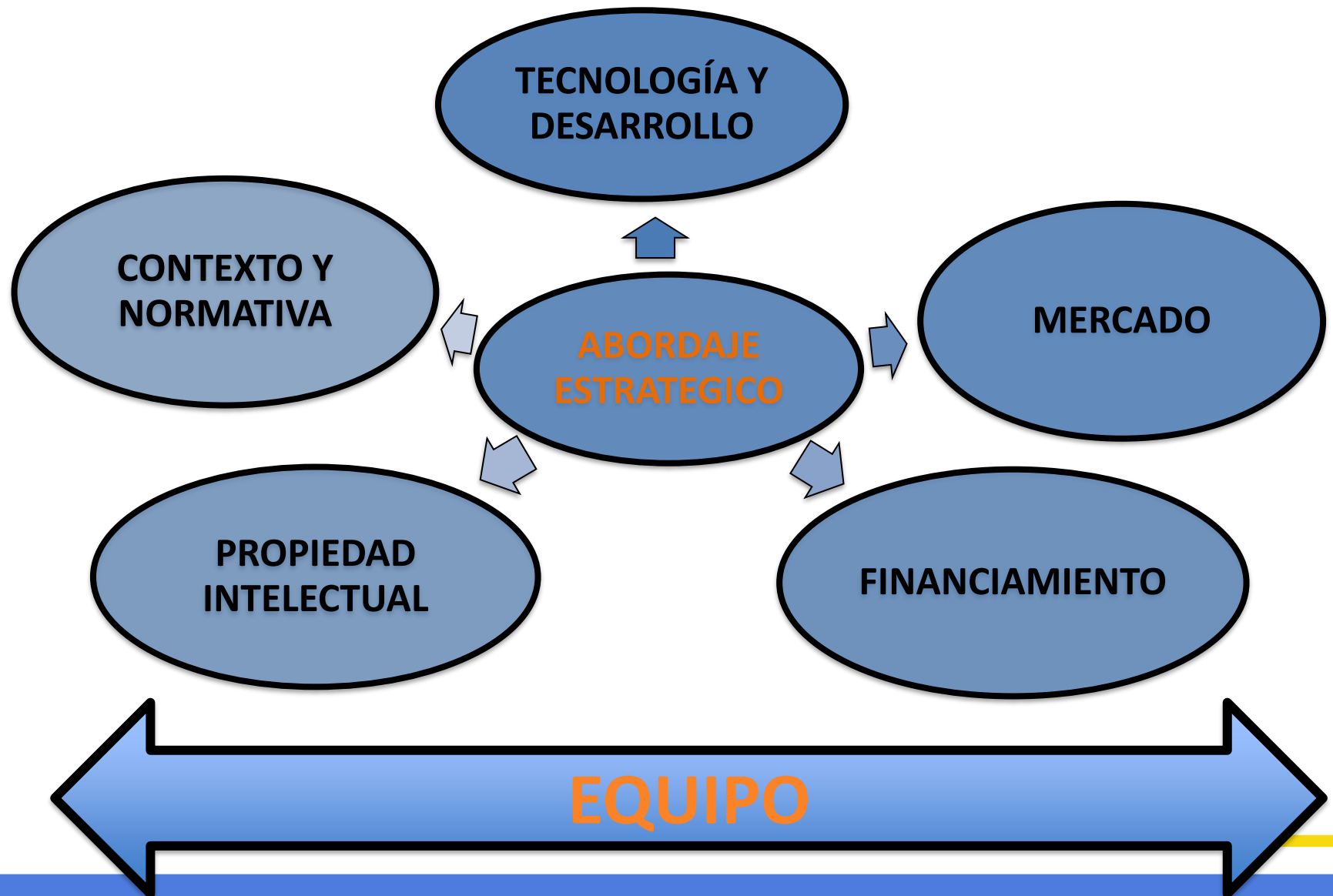




# ANÁLISIS PREVIO A LA PROTECCIÓN



# DEFINIENDO LA ESTRATEGIA...



A cartoon illustration of a woman with short brown hair, wearing a green t-shirt, sitting in a meditative lotus position with her eyes closed and a slight smile. The background is a light beige color. The image is framed by a blue border on the top, bottom, and right sides, and a yellow border on the left side.

**REFLEXIÓN FINAL**



**¿CUÁL ES EL MEJOR MODELO  
DE LEVANTAMIENTO PARA  
NOSOTROS?**

**¿CÓMO FORMAMOS  
COMUNIDAD PARA AVANZAR  
JUNTOS EN ESTO?**

---

**¡MUCHAS GRACIAS!**



**Consultora Internacional en PI, TT y EBT**  
**Subdirectora de Transferencia PUC de Chile**