

Efectos de las pensiones no contributivas para adultos mayores en situación de pobreza en Paraguay

Resultados Finales

OCTUBRE DE 2021

“Este Proyecto ejecutado por el Instituto Desarrollo y cofinanciado por el Consejo Nacional de Ciencia y Tecnología (CONACYT) con apoyo del FEEI”

Socialización de resultados finales del proyecto
“Efectos de las pensiones no contributivas para adultos mayores en situación de pobreza en Paraguay”

Favor tener en cuenta los siguientes puntos:

- Solicitamos a los participantes que mantengan sus micrófonos silenciados durante las exposiciones.
- Favor colocar nombre y apellido en su cuenta de usuario, a modo de registrar su asistencia.
- Favor escribir sus preguntas y comentarios en el chat del Zoom
- Este evento será grabado, por lo tanto, puede mantener apagada su cámara si prefiere no aparecer en el registro mencionado.

Muchas gracias por su colaboración.



EXPOSITORES



José Molinas Vega, Ph.D.
Investigador Principal



Mag. Wildo González
Investigador Asociado

ESTRUCTURA



**OBJETIVO
GENERAL**



ANTECEDENTES



**ANÁLISIS
CUALITATIVO**



**ANÁLISIS
CUANTITATIVO**



**RECOMENDACIONES
DE POLÍTICA**

OBJETIVO GENERAL

Analizar, evaluar y cuantificar el impacto del Programa de pensión alimentaria para adultos mayores en situación de pobreza en Paraguay.

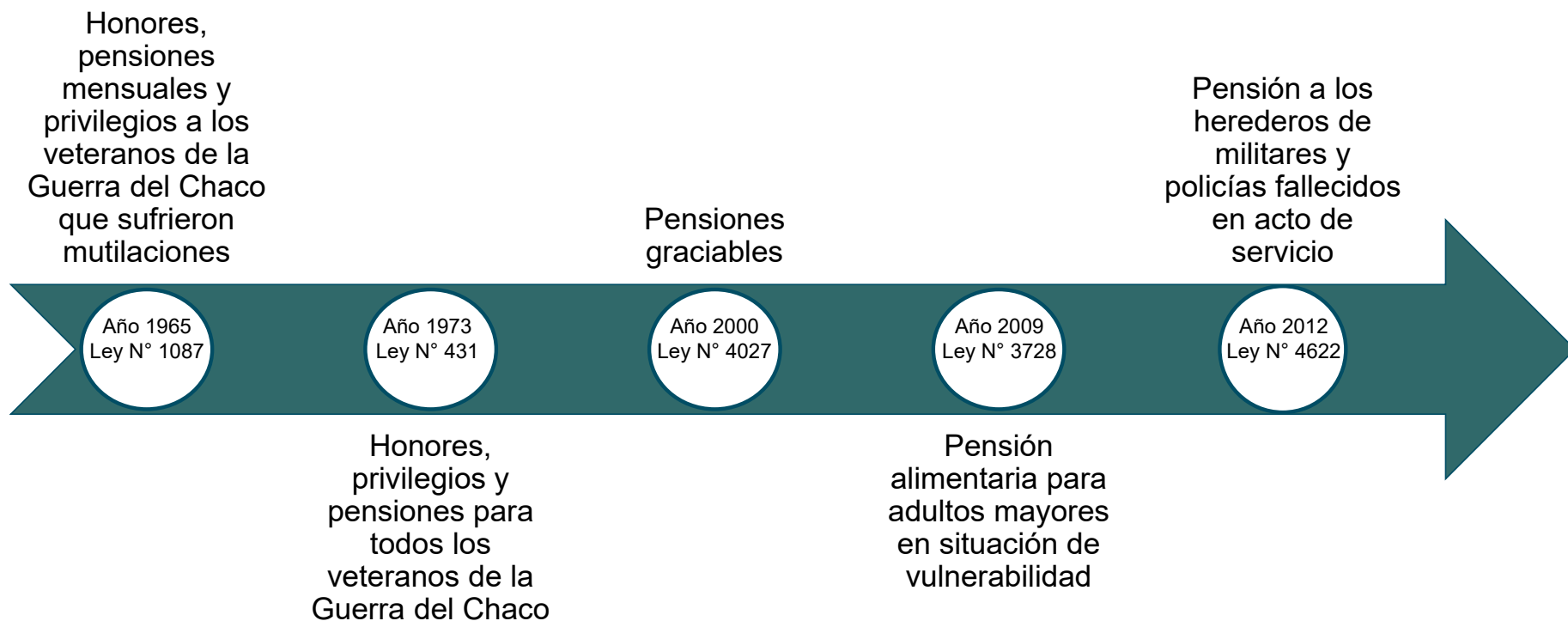
ANTECEDENTES

- En los países en desarrollo, la baja cobertura de sistemas de pensiones contributivas limita su potencial para afrontar la pobreza y la inseguridad financiera de la población mayor, en parte por la alta informalidad (McKinnon & Sigg, 2006)
- Este problema es de particular relevancia en América Latina y el Caribe, dado que se prevé un envejecimiento de la población en las próximas décadas.

ANTECEDENTES

- La OCDE, el BID y el Banco Mundial (2014) estiman que, para el 2050, entre 63 y 83 millones de latinoamericanos estarán en riesgo de no recibir una pensión adecuada.
- Una propuesta que ha ganado tracción en América Latina y el Caribe es la de otorgar pensiones no contributivas a personas de edad avanzada.

PENSIONES NO CONTRIBUTIVAS EN PARAGUAY



PENSIÓN ALIMENTARIA PARA ADULTOS MAYORES



Paraguayos naturales o naturalizados como extranjeros residentes en el territorio nacional, mayores a 65 años y en situación de vulnerabilidad.

Criterio de elegibilidad



Si percibe remuneraciones en concepto de sueldo, jubilación, otra pensión y/o seguro social.

Si es contribuyente al IRP y/o IVAal que declaren ingresos mayores a 2 salarios mínimos mensuales.

Si posee más de 30 cabezas de ganado tampoco son elegibles.

No pueden aplicar

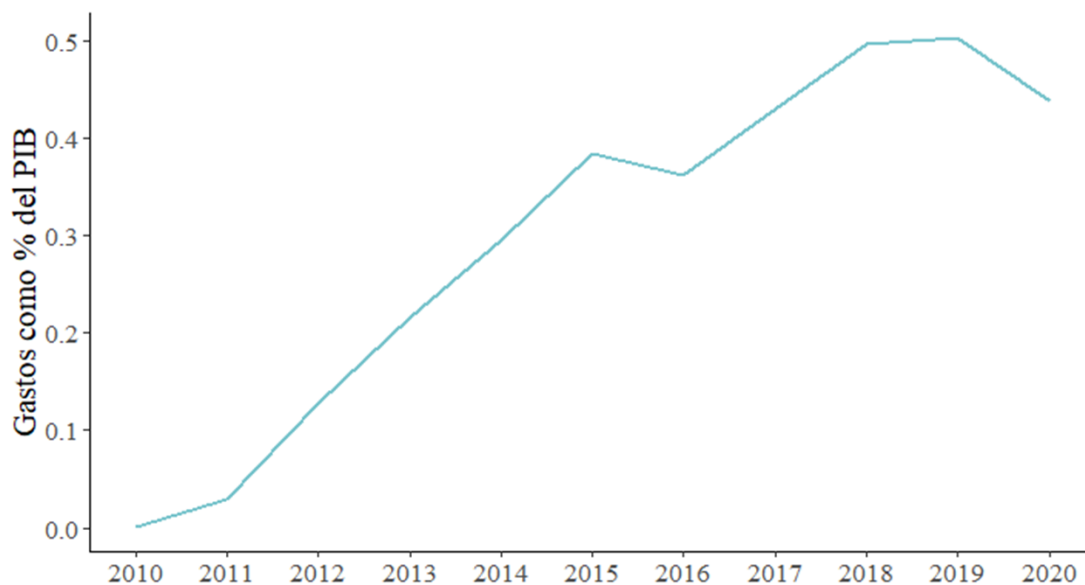


El monto de la pensión mensual asignada a los adultos mayores es equivalente al 25% del salario mínimo vigente, actualmente Gs. 572.309 (o USD 83 al mes de septiembre del 2021)

Monto

PENSIÓN ALIMENTARIA PARA ADULTOS MAYORES

Gastos del programa PAM como porcentaje del PIB, periodo 2010-2020

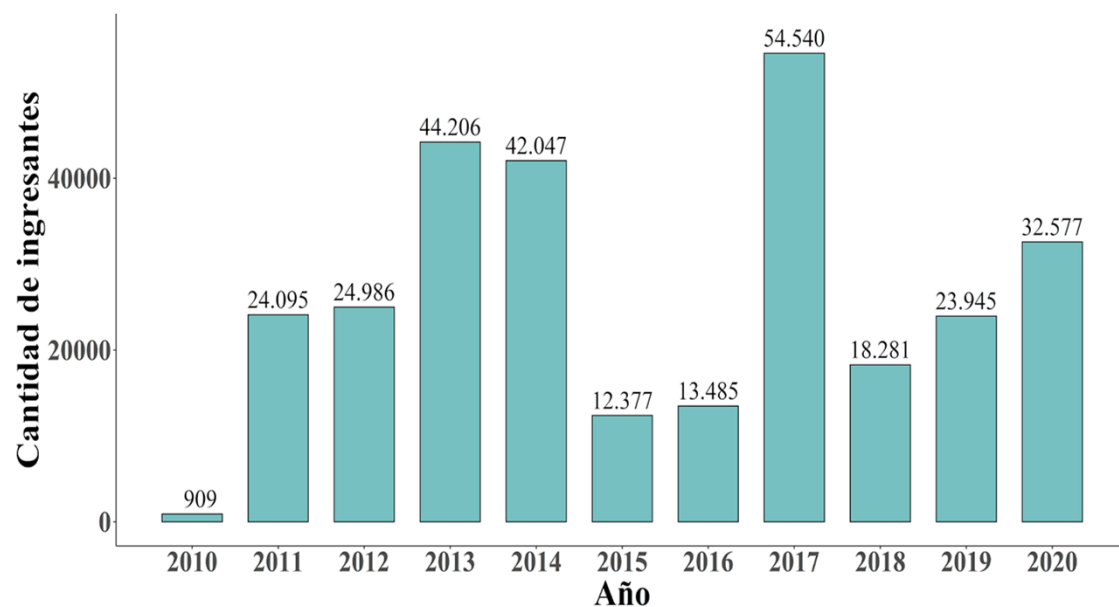


A pesar de que el programa ha crecido en el periodo 2010-2020, los gastos no llegan al 1% del PIB

Fuente: Elaboración propia con base en Naciones Unidas - CEPAL (2021)

PENSIÓN ALIMENTARIA PARA ADULTOS MAYORES

Evolución de cantidad de beneficiarios por año de ingreso.

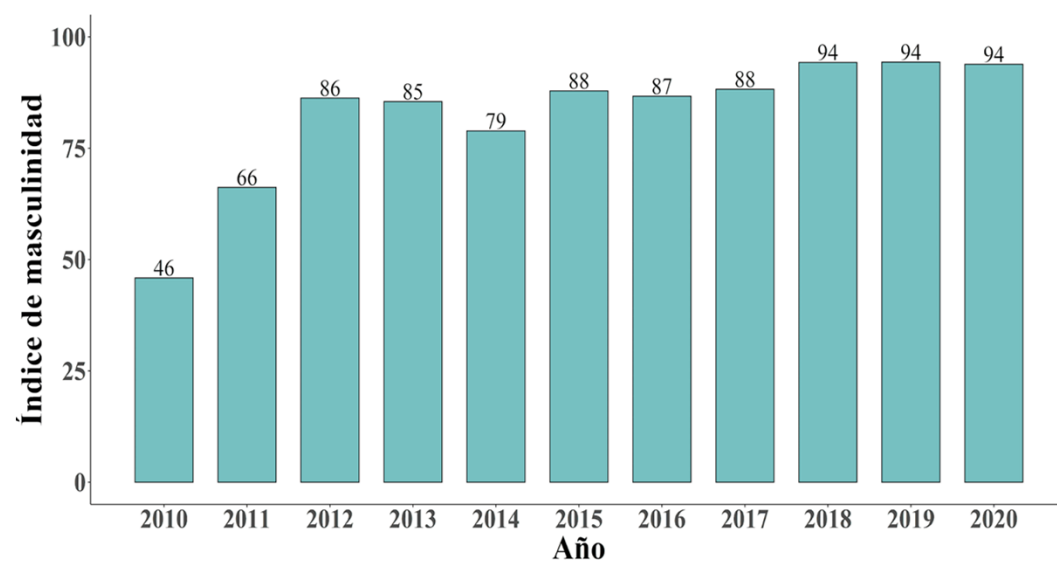


En el año 2017 la cantidad de ingresantes al programa aumentó en 304%

Fuente: Elaboración propia en base a datos del DPNC 2021.

PENSIÓN ALIMENTARIA PARA ADULTOS MAYORES

Relación entre sexos de beneficiarios activos por año de ingreso.



Los beneficiarios son en su mayoría del sexo femenino.

Fuente: Elaboración propia con base a datos del DPNC 2021.

PENSIÓN ALIMENTARIA PARA ADULTOS MAYORES

Beneficiarios activos por departamentos seleccionados.

Departamentos	Beneficiarios	Participación
Central	41.720	17,56%
Caaguazú	27.823	11,71%
San Pedro	23.463	9,88%
Presidente Hayes	4.113	1,73%
Boquerón	1.264	0,53%
Alto Paraguay	714	0,30%

Los beneficiarios con menor participación son de la región occidental

Fuente: Elaboración propia con base en DPNC 2021.



ANÁLISIS CUALITATIVOS

METODOLOGÍA CUALITATIVA



Beneficiarios y responsables del Programa de:

- Nemby
- Lambaré
- Villa Elisa
- Nueva Italia
- San Lorenzo.

Muestra



Entrevistas Semi-estructuras

Técnica



- Entorno
- Acceso a la información e implementación.
- Autonomía en el manejo de la pensión y utilización de los fondos de pensión.

Dimensiones

RESULTADOS - ENTREVISTAS

Acceso a la información

Los beneficiarios demuestran cierto desconocimiento de la información sobre el programa, en relación con la procedencia de los fondos y los requisitos para el ingreso.

Los funcionarios municipales no consideran necesaria la difusión de la existencia del programa para la ampliación de la cobertura.

No todos los funcionarios logran comunicar información precisa a la hora de la inscripción de los adultos mayores.

RESULTADOS - ENTREVISTAS

Implementación

El mayor inconveniente citado es la falta del conocimiento en detalle de los criterios que se aplican en la selección, tanto para los encargados como para los beneficiarios.

Algunos alegan que sería bueno estar al tanto de los criterios que utiliza el Ministerio Hacienda.

En muchos casos, las municipalidades ven como algo positivo el monitoreo, pues se evidencian declaraciones falsas.

RESULTADOS - ENTREVISTAS

Autonomía en manejo de la pensión

La totalidad de los adultos mayores expresan que no saben utilizar su tarjeta en un cajero.

La mayoría dependen de algún familiar o conocido para el cobro de su dinero, y manifiestan recibir íntegramente el mismo y poder decidir sus gastos de forma independiente.

Los funcionarios municipales manifestaron que hubo casos de retención de la pensión por parte del pariente que realizaba el cobro.

RESULTADOS - ENTREVISTAS

Utilización de la pensión

Los adultos mayores manifestaron dedicar la mayor parte de la pensión a la compra de medicamentos.

Comentan que les dignifica el poder aportar a la economía familiar.

Algunos tienen la posibilidad de ahorrar parte de sus pensiones como un fondo de emergencia.

La mayoría antes del programa cubrían sus gastos medio de la solidaridad familiar y, en algunos casos incluso, ayuda comunitaria, ya sea por polladas, rifas o algún tipo de caridad.

A photograph of a group of people, likely at a cultural event or festival. They are wearing traditional straw hats with colorful bands (red, white, blue, and green). The central figure is an elderly man with a serious expression, wearing a light-colored striped shirt. To his left is another man with glasses, and to his right is a woman with glasses and a floral hat. The background is slightly blurred, showing more people in similar attire.

ANÁLISIS CUANTITATIVO

METODOLOGÍA CUANTITATIVA

- El presente trabajo analiza los efectos del programa Adultos Mayores usando un diseño de Regresión Discontinua (RD).
- El procedimiento consiste en comparar variables de resultado entre las observaciones cercanas a un valor de corte.
- Este procedimiento se realiza teniendo en cuenta que solo uno de estos grupos es elegible para recibir el programa.

DATOS

- Se emplearán microdatos de la Encuesta Permanente de Hogares Continua (EPHC) de los años 2016 al 2020.
- Se siguen los criterios de elegibilidad del programa para la selección de la muestra.
- El rango de edad total a ser considerado será desde los 55 años hasta los 75 años.

DATOS

Muestra: personas 65 a 75 años

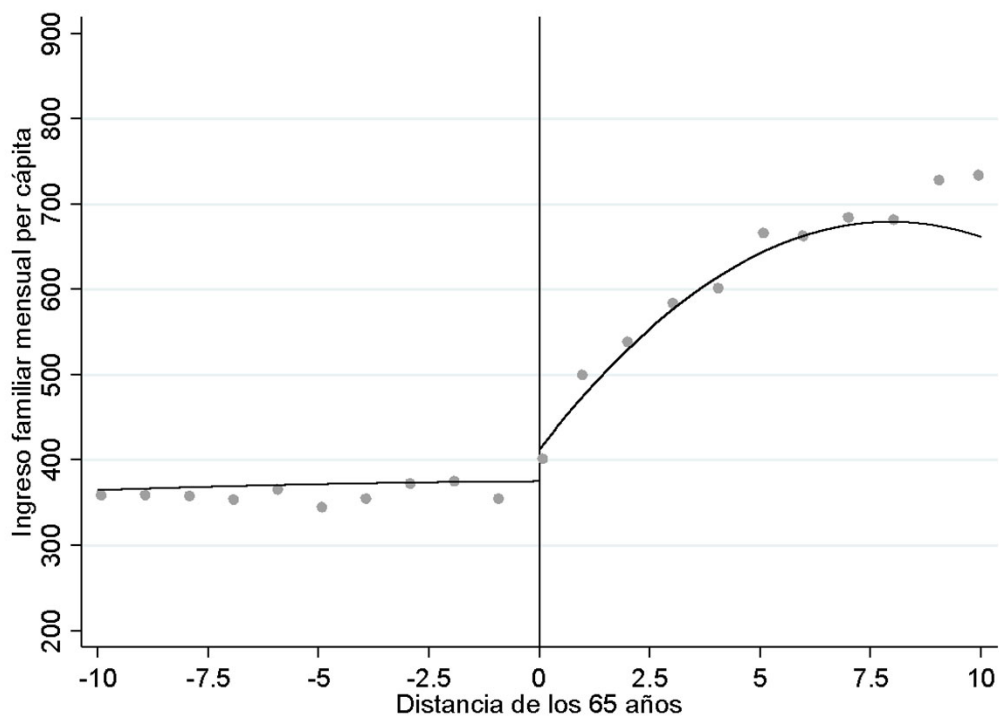
	No Beneficiario	Beneficiario	Total
No Elegible	0	1423	1423
Elegible	3249	513	3762
Total	3249	1936	5185

Muestra: personas 65 a 75 años

	No Beneficiario	Beneficiario	Total
No Elegible	0	1423	1423
Elegible	1011	513	1524
Total	1011	1936	2947

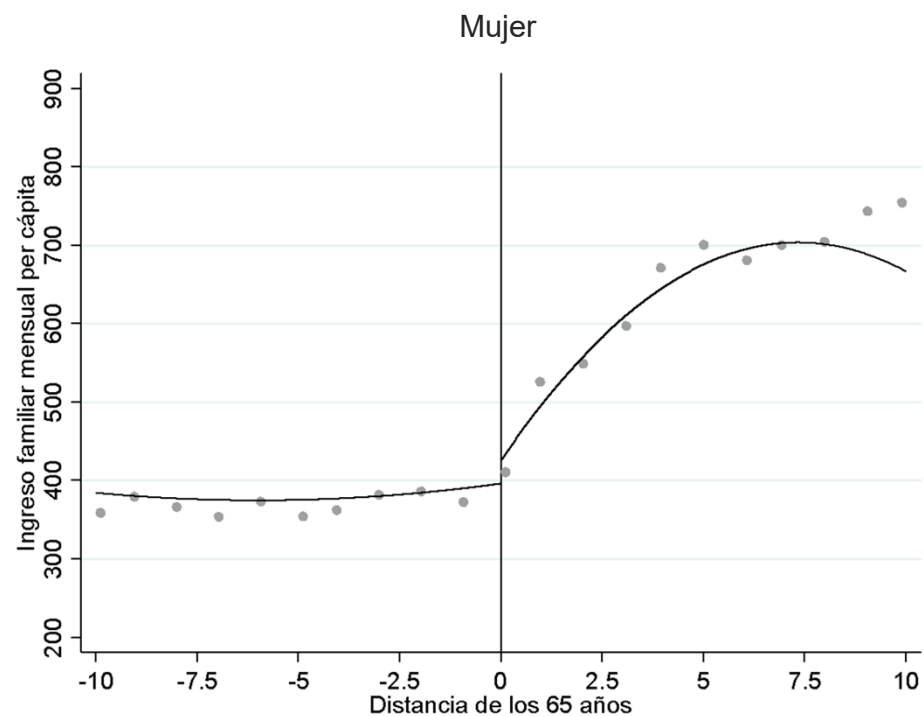
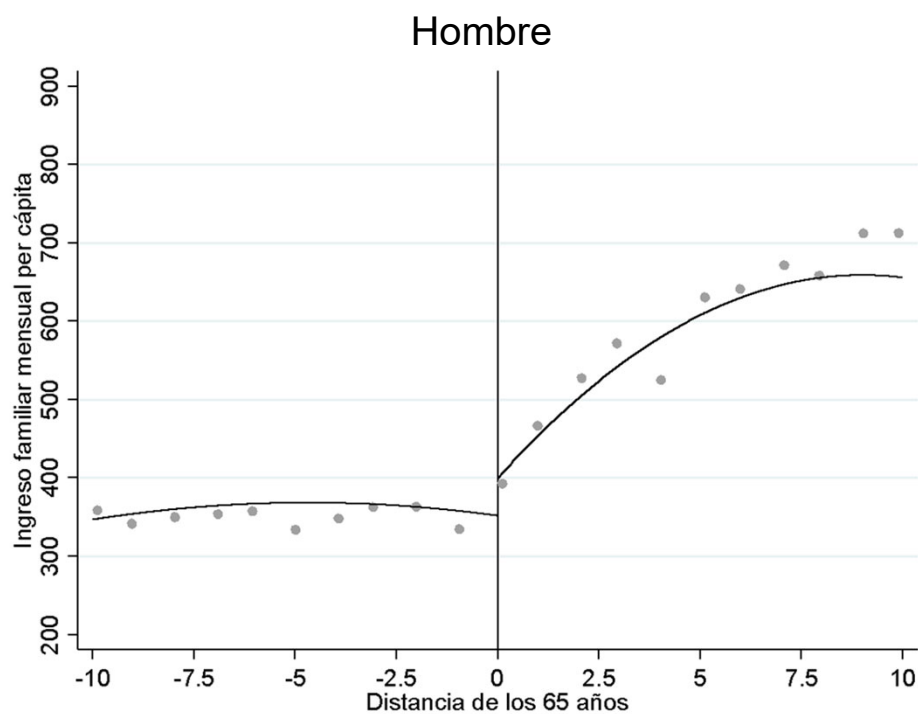
RESULTADOS

Ingresos familiares per cápita



RESULTADOS

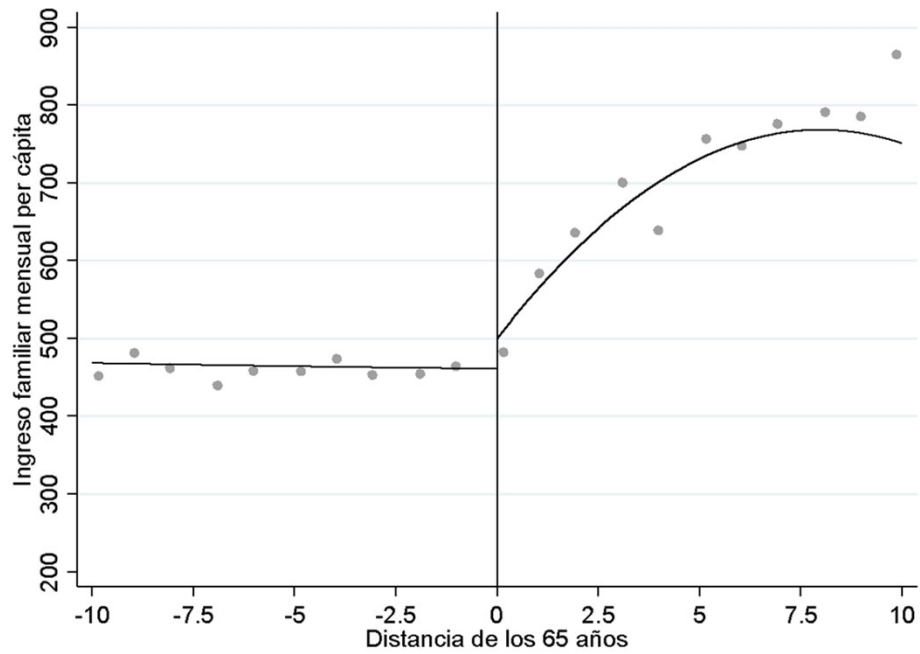
Ingresos familiares per cápita según sexo del beneficiario



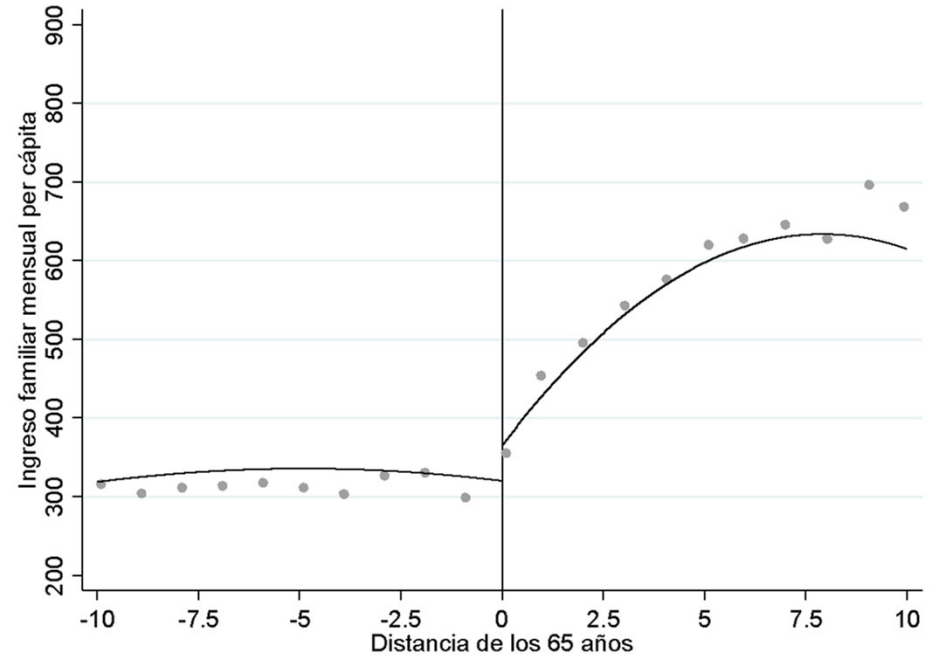
RESULTADOS

Ingresos familiares per cápita según área.

Urbana

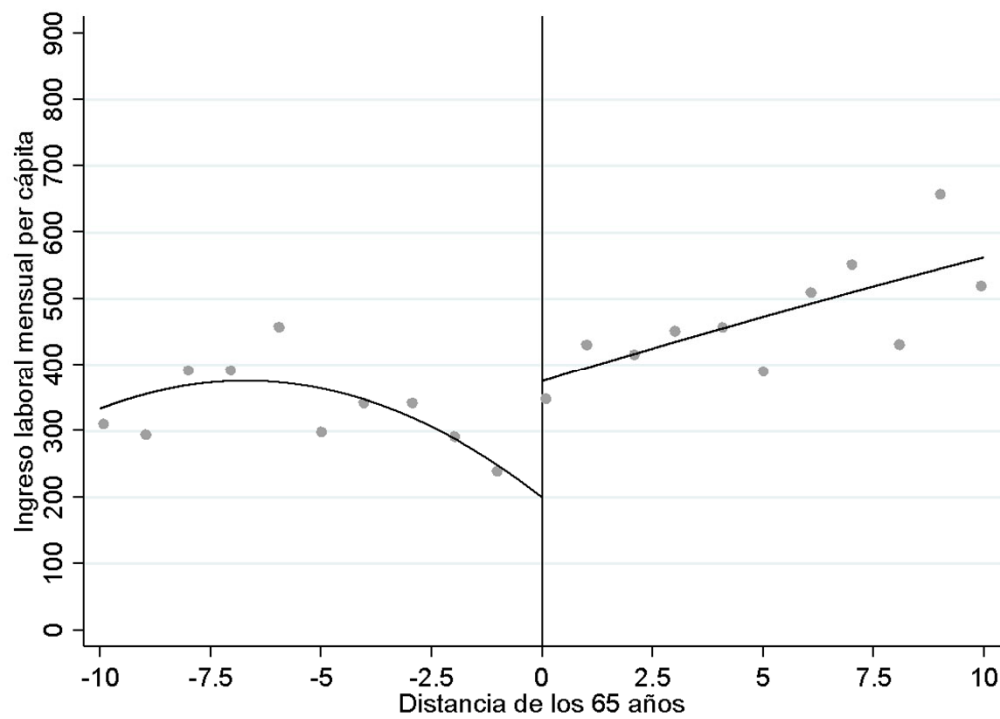


Rural



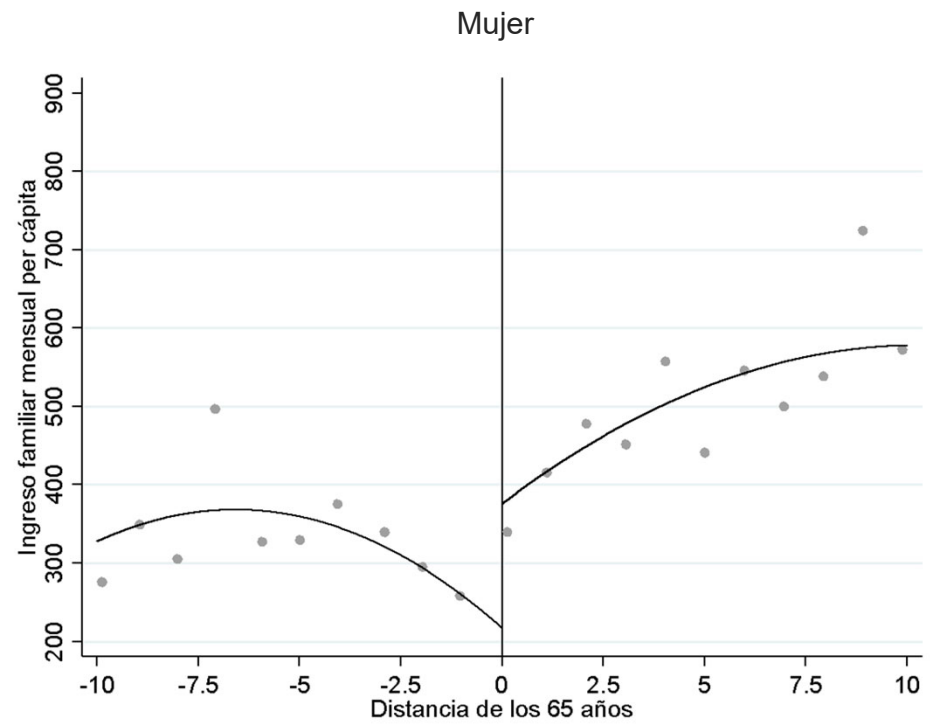
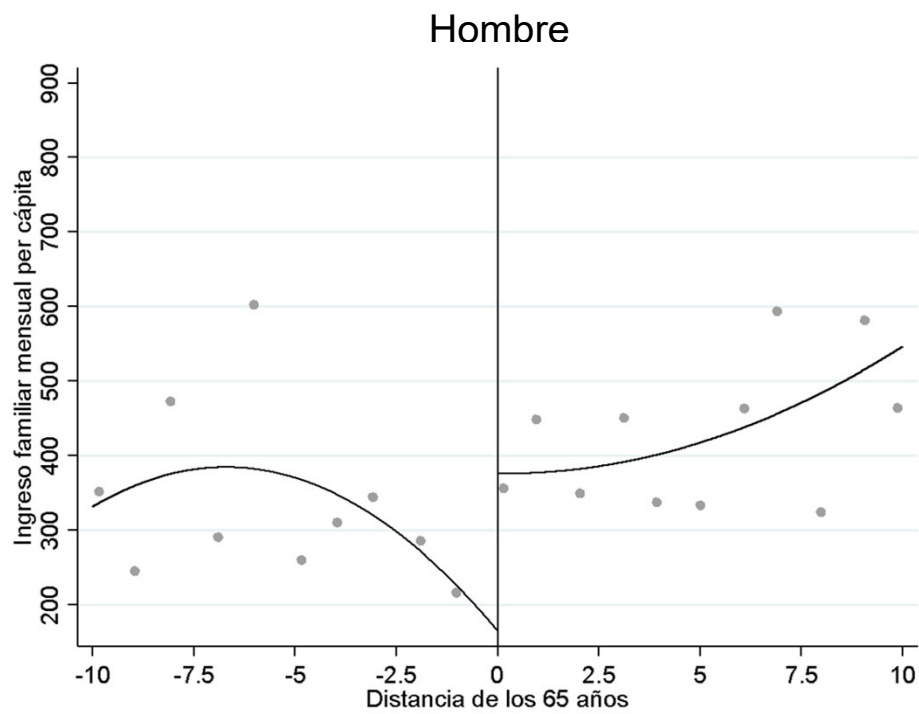
RESULTADOS

Ingresos laborales familiares



RESULTADOS

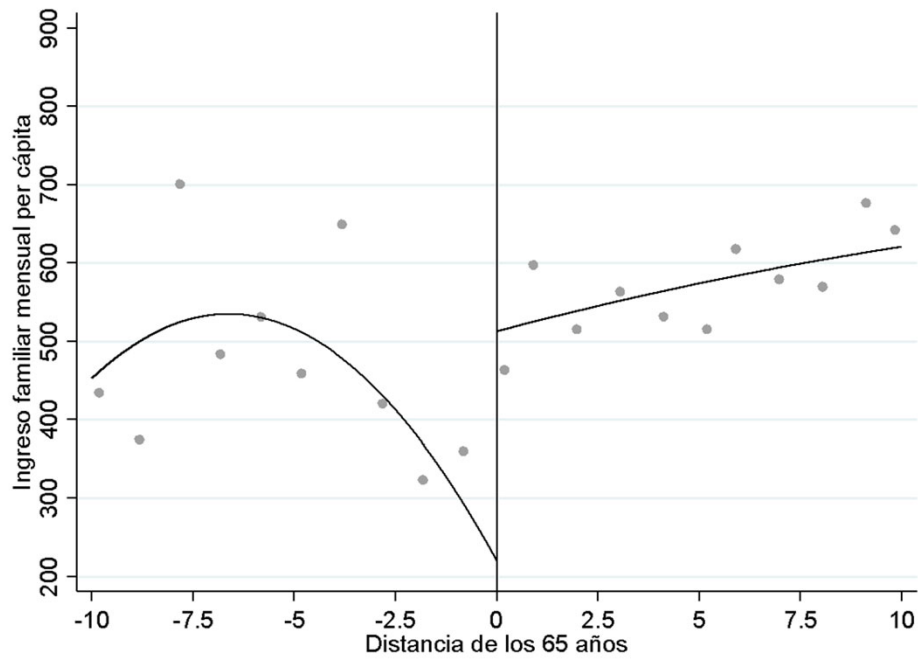
Ingresos laborales familiares según sexo del beneficiario



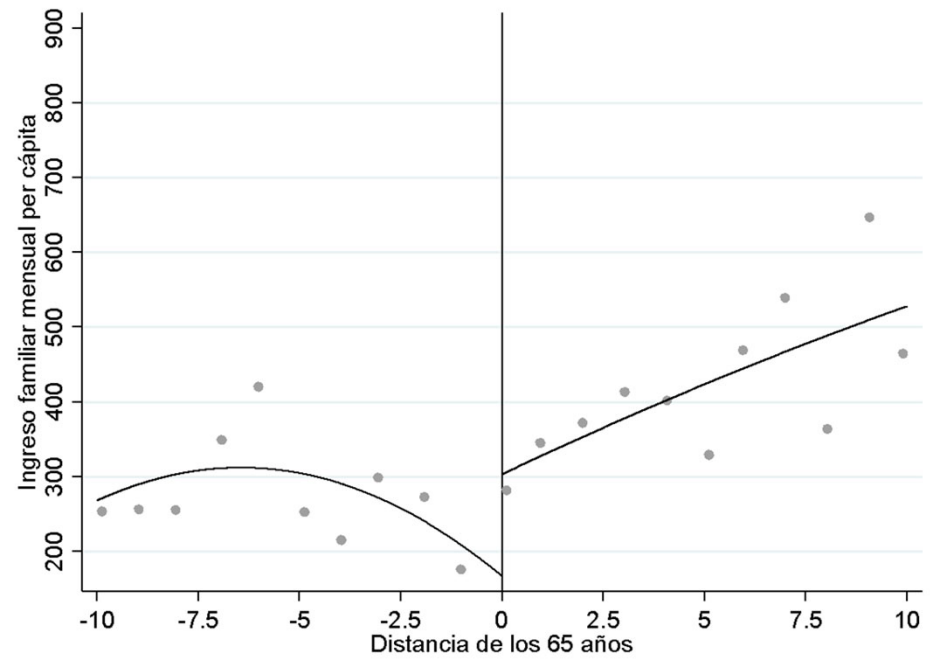
RESULTADOS

Ingresos laborales familiares según área

Urbana

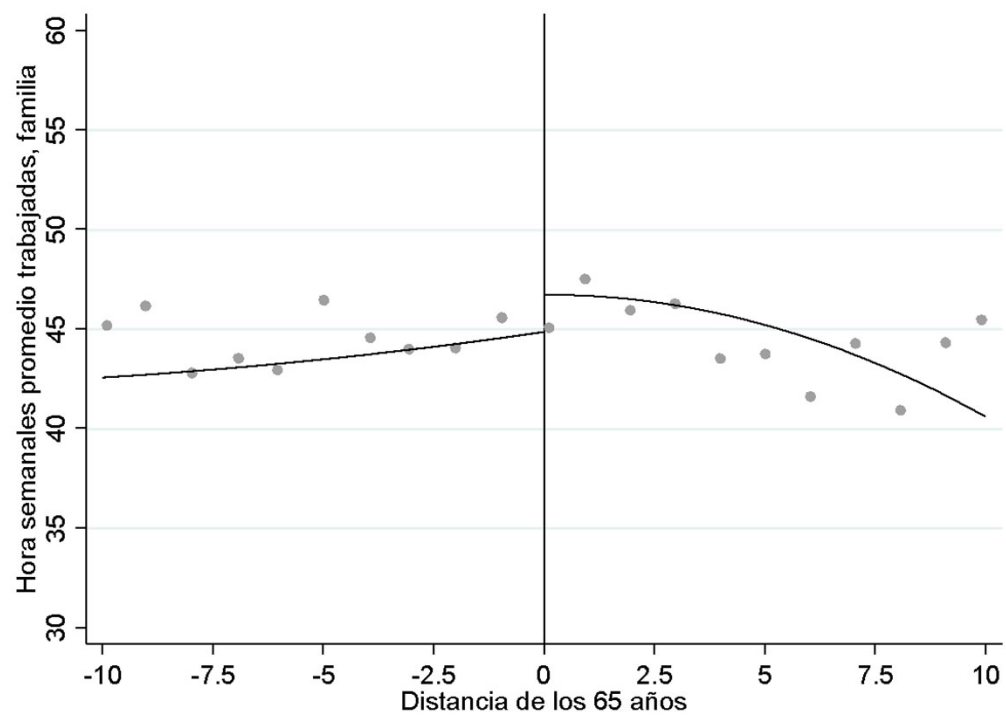


Rural



RESULTADOS

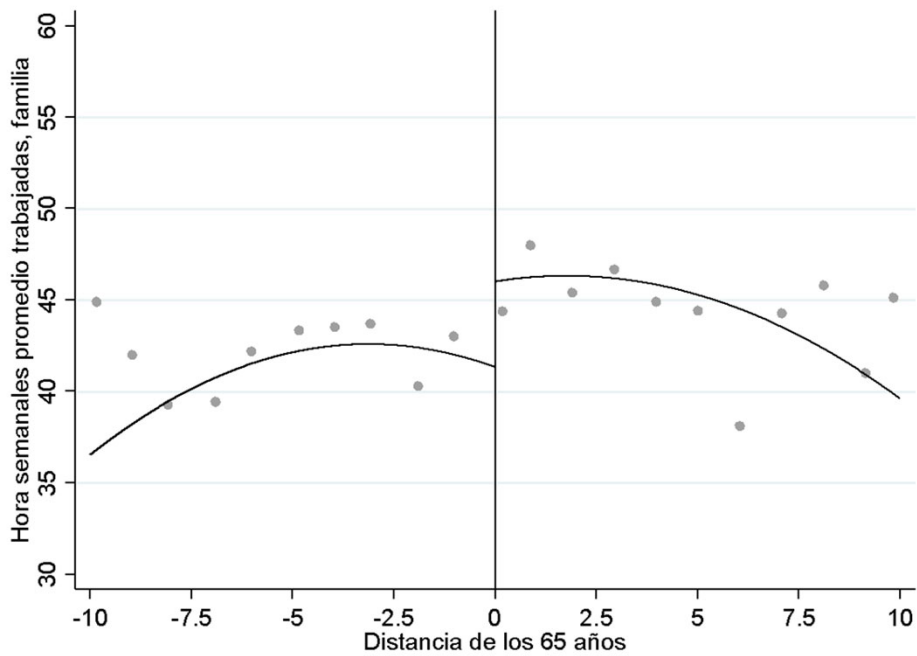
Horas semanales trabajadas, familia



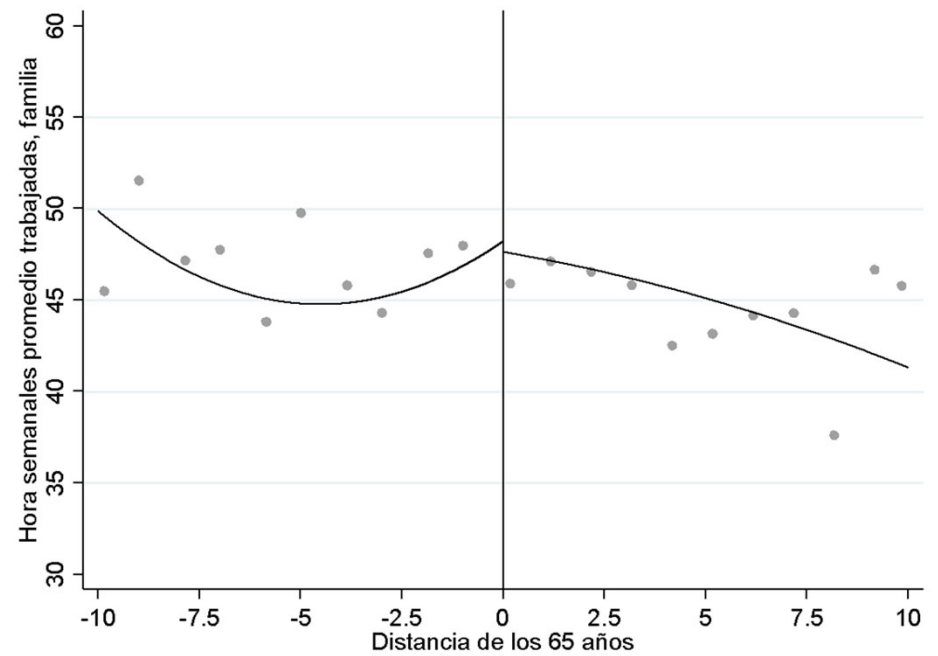
RESULTADOS

Horas semanales trabajadas, familia. Según sexo del beneficiario

Hombre



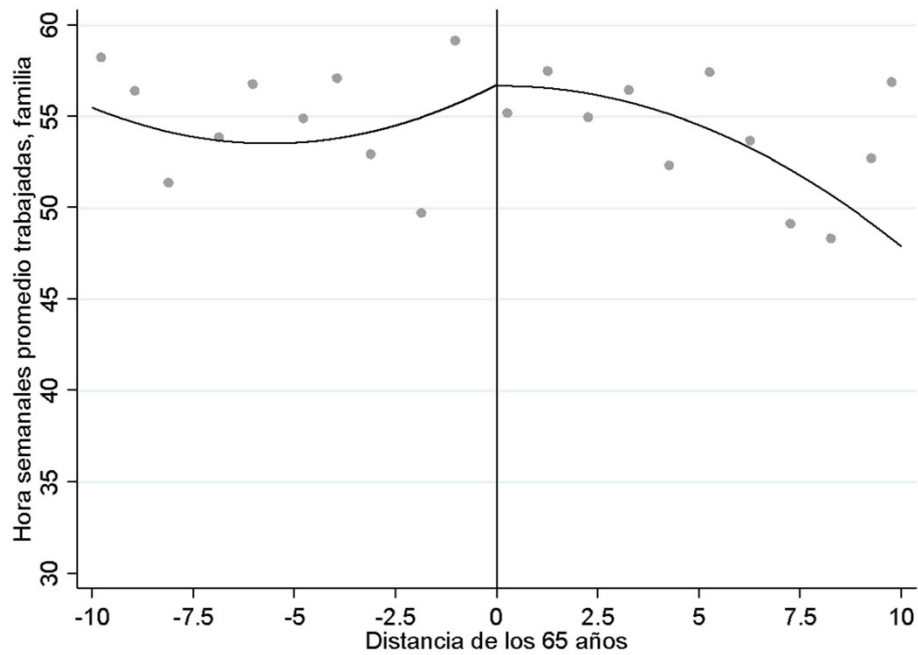
Mujer



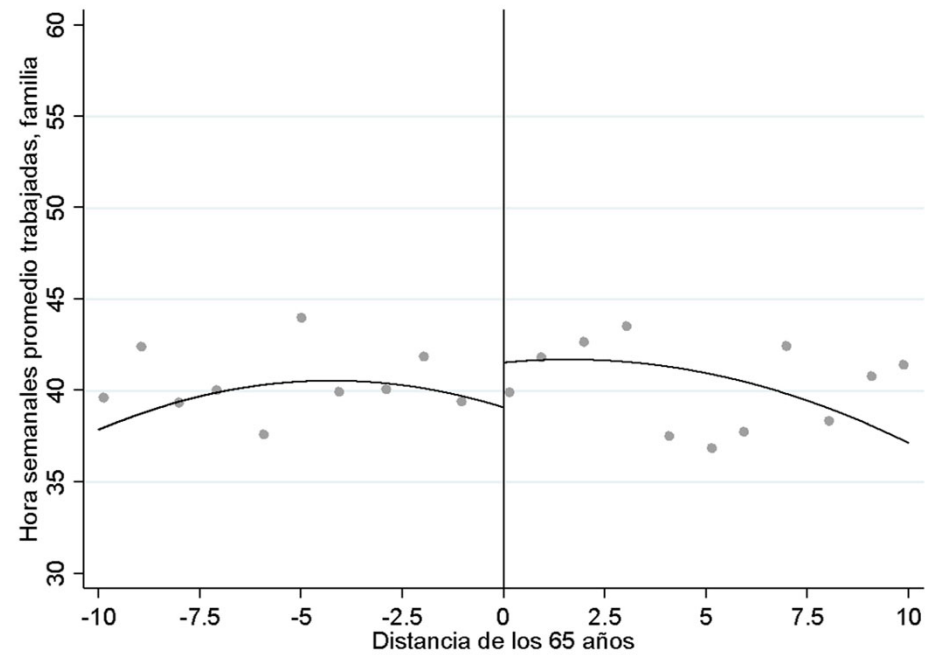
RESULTADOS

Horas semanales trabajadas, familia. Según área

Urbana

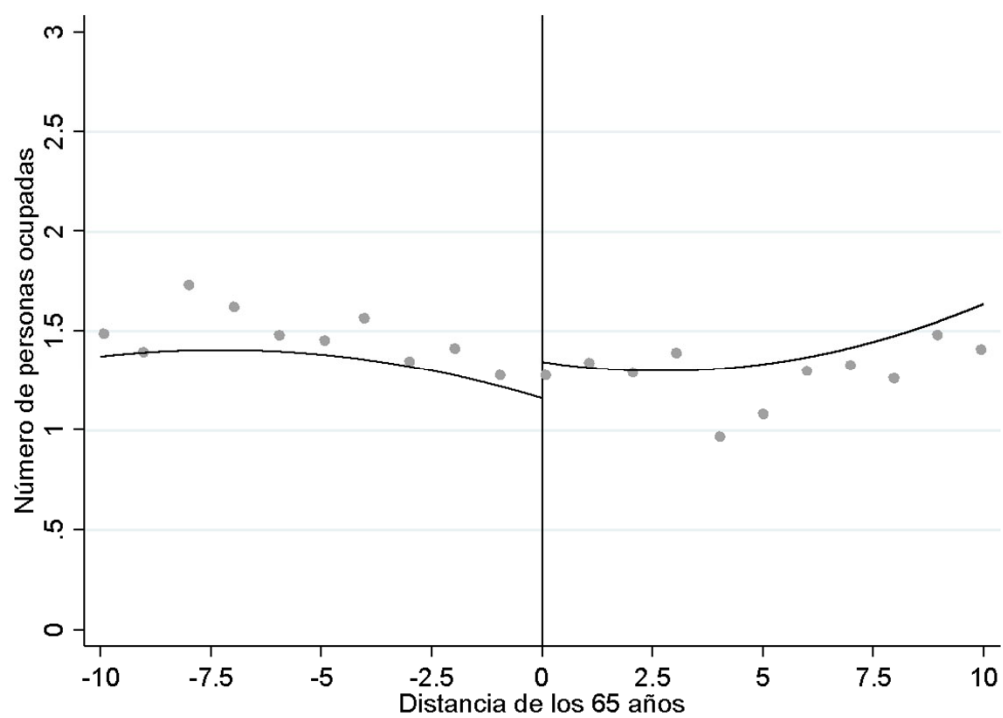


Rural



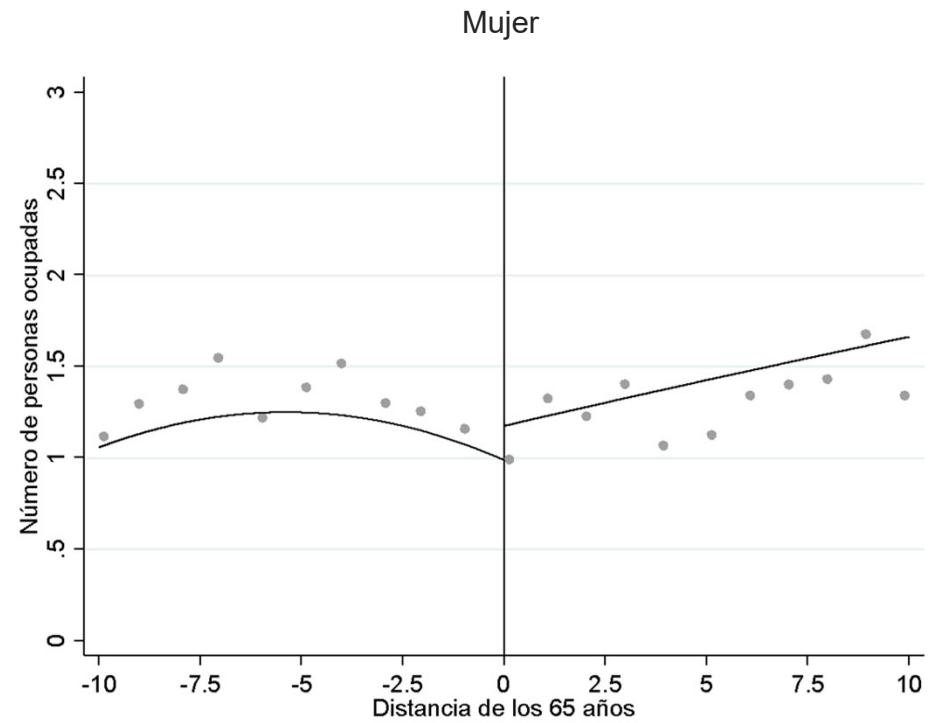
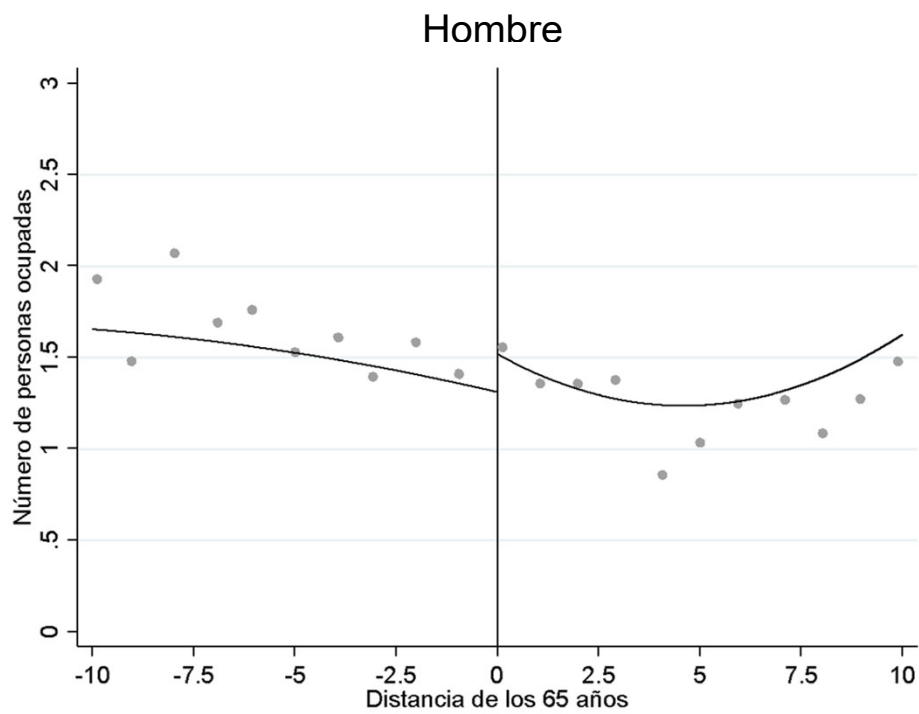
RESULTADOS

Personas ocupadas, familia



RESULTADOS

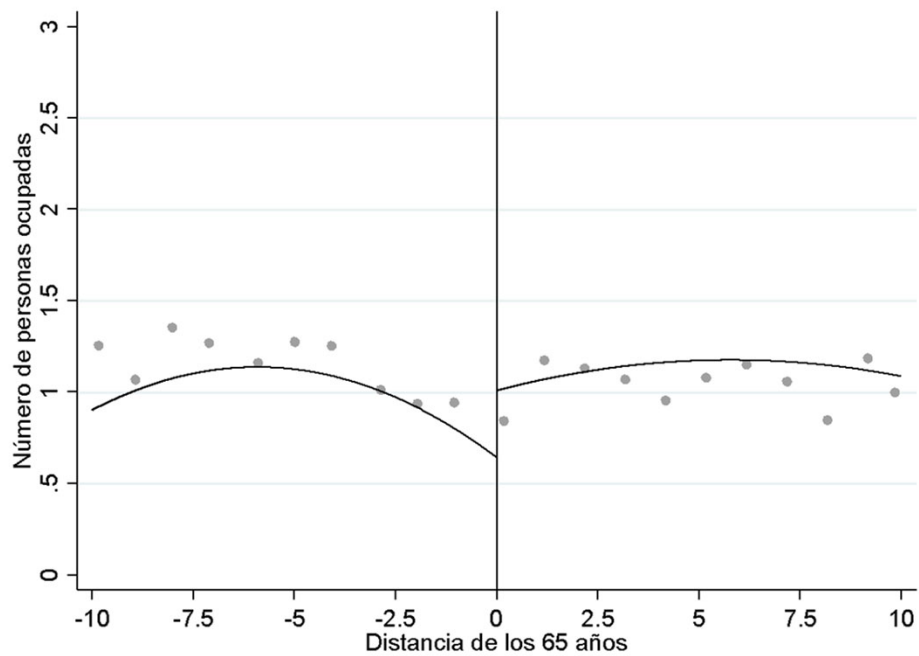
Personas ocupadas, familia. Según sexo del beneficiario



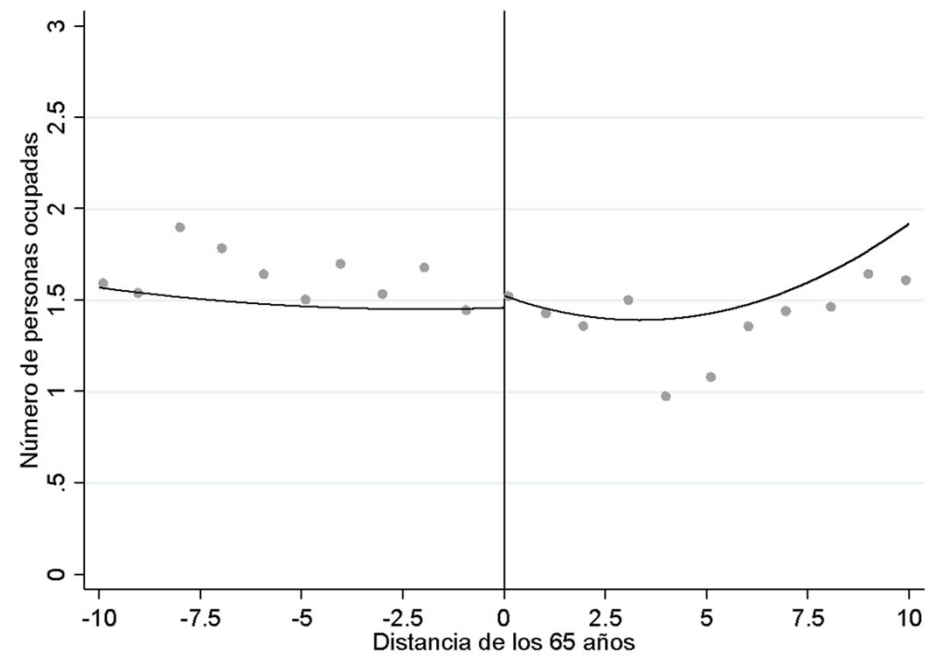
RESULTADOS

Personas ocupadas, familia. Según área

Urbana



Rural



CONCLUSIONES

- El programa de pensiones no contributivas a adultos mayores cumple satisfactoriamente con su objetivo principal de mejorar o contribuir a la reducción de la pobreza monetaria, esto considerando los ingresos familiares per cápita, variable utilizada en la definición de pobreza monetaria.
- Al tomar en cuenta, los efectos que podría ocasionar en el mercado de trabajo, se analiza el probable efecto en las decisiones de los demás miembros de la familia de los beneficiarios.
- Para esto, se analiza si el programa afecta indirectamente los ingresos laborales per cápita de las familias (excluyendo el ingreso del beneficiario que indique estar o haber estado ocupado).

CONCLUSIONES

- Los resultados del incremento en los ingresos laborales, podrían estar asociadas a un incremento en las horas trabajadas, esto para el caso de los beneficiarios hombres y del área rural.
- Por el incremento en las personas ocupadas en las familias, no tenemos evidencia concluyente, pero podría darse marginalmente al diferenciar los beneficiarios por sexo.



RECOMENDACIONES DE POLÍTICAS

AGRADECIMIENTOS

Alain de Janvry.

Elizabeth Sadoulet.

Oscar Barboza.

Camila Núñez.

Marcos Martínez.

MUCHAS GRACIAS



CONSEJO NACIONAL
DE CIENCIA
Y TECNOLOGÍA

PROCIENCIA

PROGRAMA PARAGUAYO PARA EL DESARROLLO DE LA CIENCIA Y TECNOLOGÍA



DESARROLLO
INSTITUTO
DE ECONOMÍA
Y NEGOCIOS

Con el apoyo de:

Feei

Fondo para la Excelencia de la
Educación y la Investigación

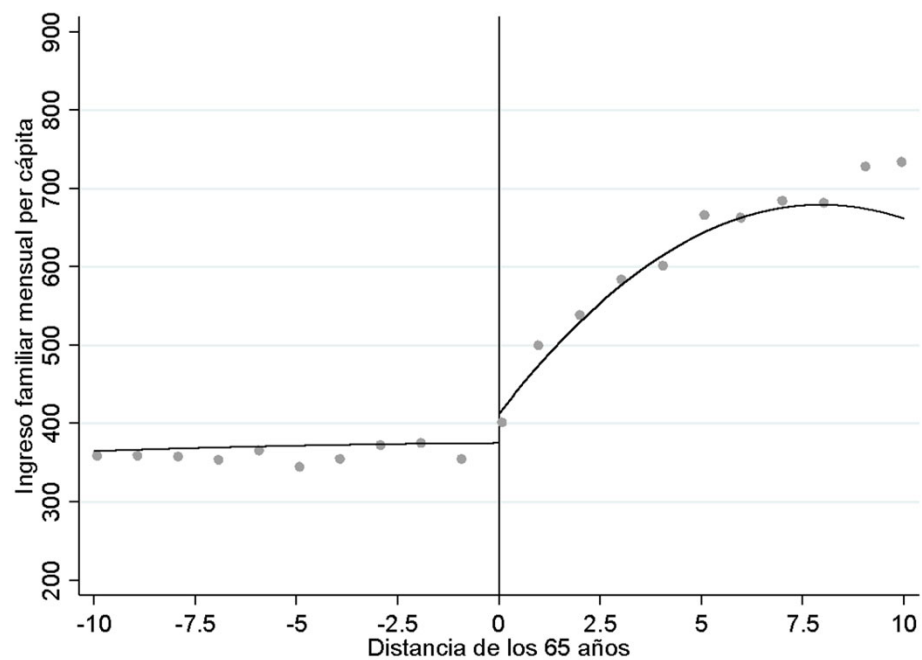
A close-up, slightly angled shot of a black, mesh-covered microphone. The microphone is the central focus, with its handle extending towards the bottom right. The background is a blurred indoor setting, possibly a conference room or a meeting space, with people and tables visible in the distance. The overall lighting is soft and somewhat dim, creating a professional and focused atmosphere. The text 'ESPACIO DE CONSULTAS' is overlaid in a clean, white, sans-serif font across the middle of the image.

ESPACIO DE CONSULTAS

Para más información:

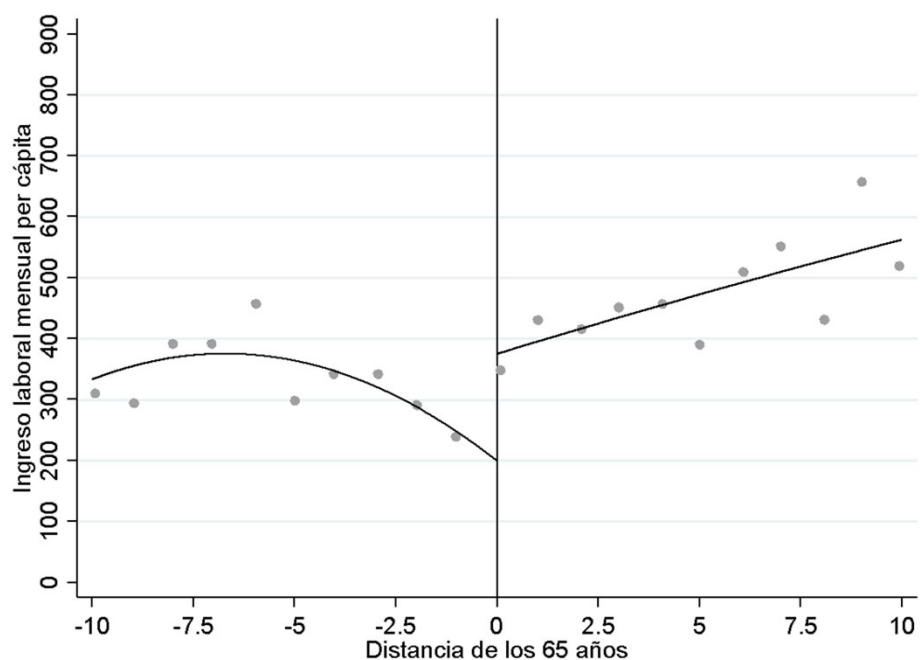
jorge.chamorro@desarrollo.edu.py

Resultados: Ingresos familiares per cápita



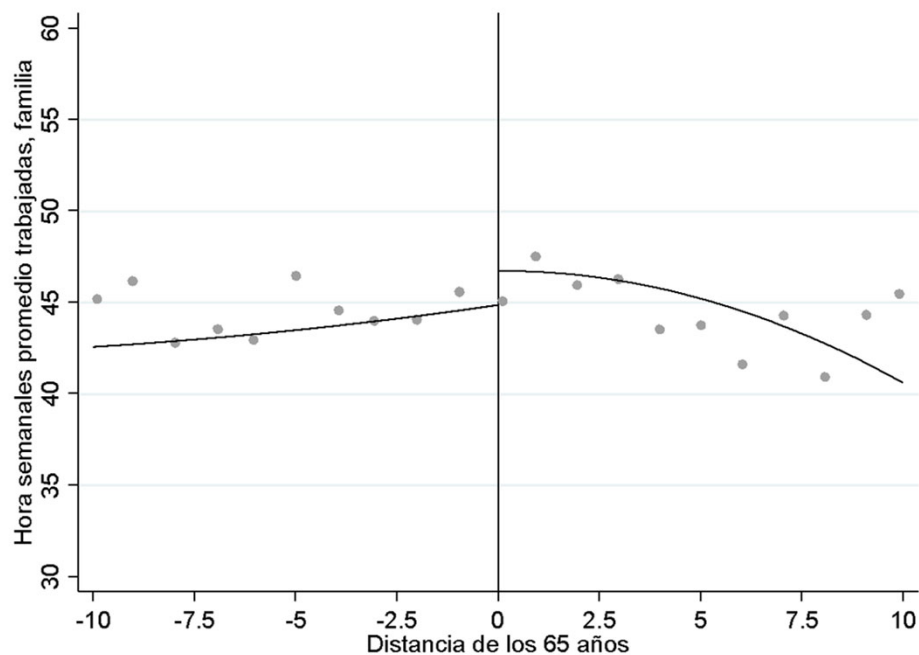
VARIABLES	(1) Total	(2) Hombre	(3) Mujer	(4) Urbano	(5) Rural
Conventional	65.87*** (22.89)	80.93** (31.74)	47.58* (26.79)	25.30 (34.46)	71.96*** (23.00)
Bias-corrected	74.36*** (22.89)	91.64*** (31.74)	52.28* (26.79)	14.76 (34.46)	79.40*** (23.00)
Robust	74.36*** (27.69)	91.64** (38.11)	52.28 (34.67)	14.76 (43.88)	79.40*** (27.59)
Observations	5183	2547	2636	1674	3509
No. Observations left	2236	1099	1137	706	1530
No. Observations right	2947	1448	1499	968	1979

Resultados: Ingresos laborales familiares



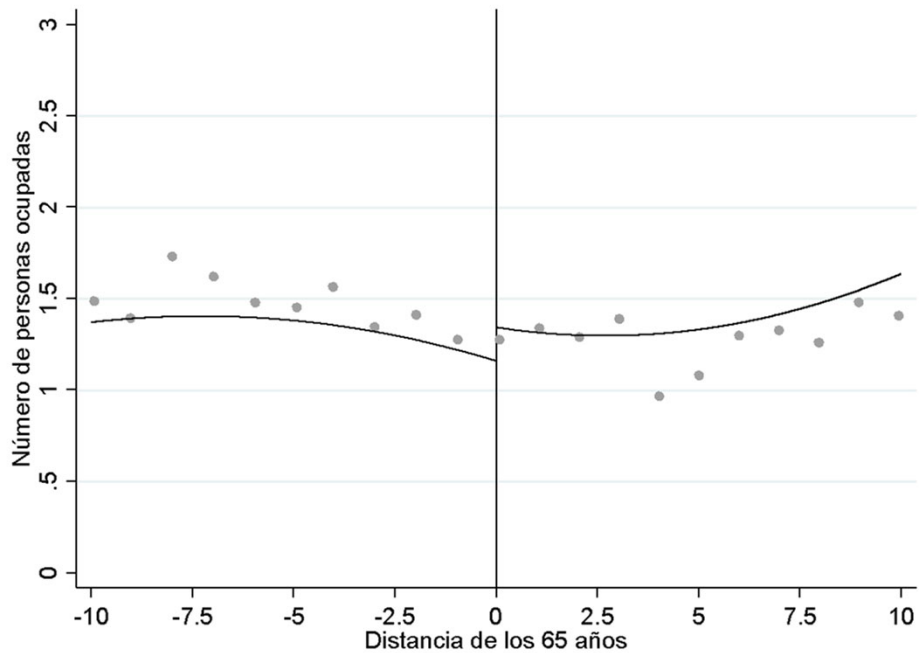
VARIABLES	(1) Total	(2) Hombre	(3) Mujer	(4) Urbano	(5) Rural
Conventional	167.1** (64.96)	234.5** (101.4)	141.5* (83.12)	184.2 (126.9)	181.0** (79.26)
Bias-corrected	196.8*** (64.96)	282.0*** (101.4)	157.0* (83.12)	168.1 (126.9)	232.2*** (79.26)
Robust	196.8** (85.66)	282.0** (126.6)	157.0 (112.2)	168.1 (168.7)	232.2** (99.73)
Observations	4825	2337	2488	1540	3285
No. Observations left	2164	1049	1115	677	1487
No. Observations right	2661	1288	1373	863	1798

Resultados: Horas semanales trabajadas, familia



VARIABLES	(1) Total	(2) Hombre	(3) Mujer	(4) Urbano	(5) Rural
Conventional	0.650 (3.997)	3.117 (4.794)	-0.594 (5.625)	-10.92 (9.226)	3.388 (3.697)
Bias-corrected	-0.452 (3.997)	2.547 (4.794)	-2.436 (5.625)	-15.19* (9.226)	3.392 (3.697)
Robust	-0.452 (5.072)	2.547 (6.380)	-2.436 (7.271)	-15.19 (11.23)	3.392 (4.789)
Observations	3080	1536	1544	881	2199
No. Observations left	1387	725	662	384	1003
No. Observations right	1693	811	882	497	1196

Resultados: Personas ocupadas, familia



VARIABLES	(1) Total	(2) Hombre	(3) Mujer	(4) Urbano	(5) Rural
Conventional	0.251 (0.230)	0.335 (0.295)	0.116 (0.246)	0.192 (0.214)	0.336 (0.304)
Bias-corrected	0.325 (0.230)	0.476 (0.295)	0.177 (0.246)	0.174 (0.214)	0.487 (0.304)
Robust	0.325 (0.278)	0.476 (0.393)	0.177 (0.317)	0.174 (0.291)	0.487 (0.369)
Observations	5183	2547	2636	1674	3509
No. Observations left	2236	1099	1137	706	1530
No. Observations right	2947	1448	1499	968	1979