



CONSEJO NACIONAL  
DE CIENCIA  
Y TECNOLOGÍA

PROCIENCIA

PROGRAMA PARAGUAYO PARA EL DESARROLLO DE LA CIENCIA Y TECNOLOGÍA



FACEN

Facultad de Ciencias Exactas y Naturales  
Universidad Nacional de Asunción

Con el apoyo de:

Feei

Fondo para la Excelencia de la  
Educación e Investigación



# La docencia en la Educación Media en el contexto de Pandemia

# Contexto

1°

- Parte del trabajo de investigación PINV 18-121: “Uso y Alcance de las Tecnologías de la Información y Comunicación en los Colegios de Gestión Oficial de la Educación Media”

2°

- Análisis cualitativo de Grupos Focales de Central, Concepción, Itapúa, Cordillera y ciudad capital Asunción

3°

- Análisis cuantitativo del cuestionario sobre acceso y uso de TIC, aplicado a 117 docentes de EM del Paraguay como proceso de validación del instrumento.

# Contexto – Grupo Focal - Resultados

## Infraestructura Tecnológica

- Escasa o insuficiente en instituciones educativas.
- Autogestión para su adquisición por docentes

## Adquisición o refuerzo de capacidades para el uso de plataformas virtuales.

- Abundante, gestionadas desde el MEC
- Autogestión por tutoriales, apoyo entre colegas

## Acceso a Internet

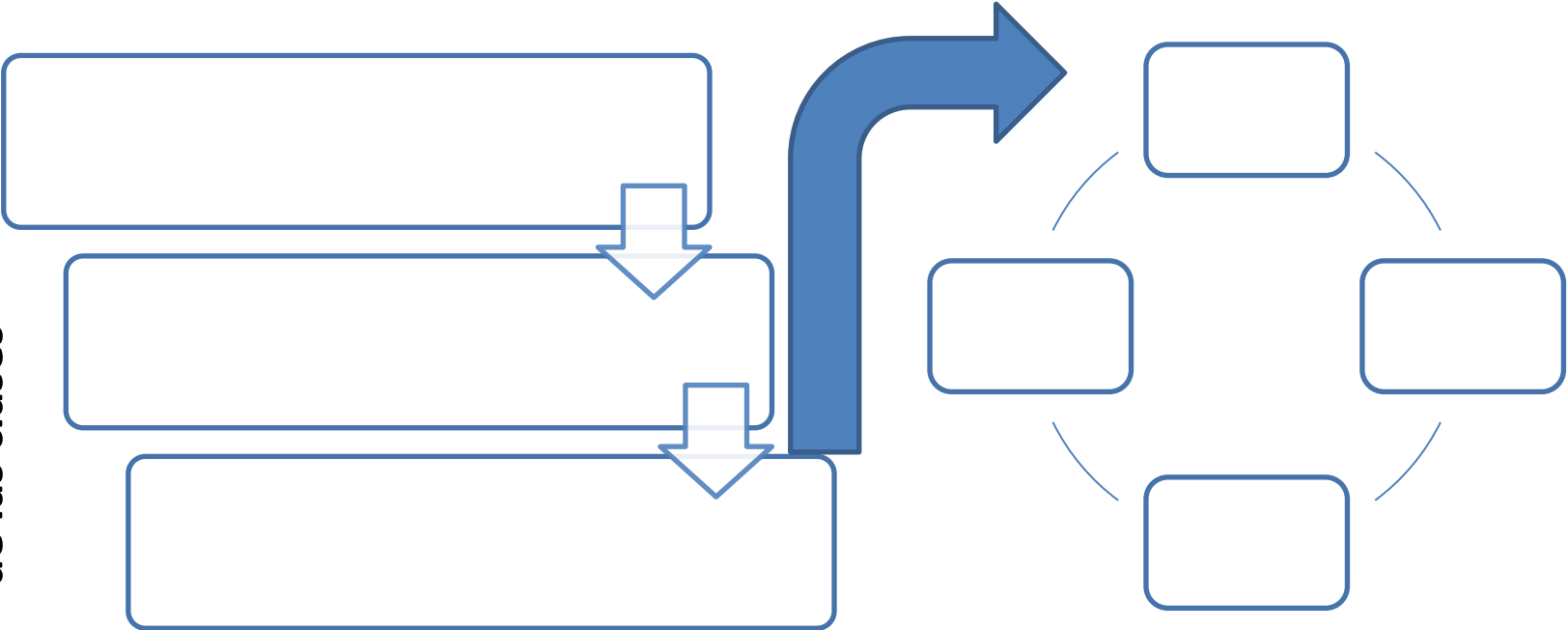
- Limitado por zona geográfica
- Instituciones Educativas carentes de ella
- Autogestión docente para la adquisición de planes

## Materiales Didácticos

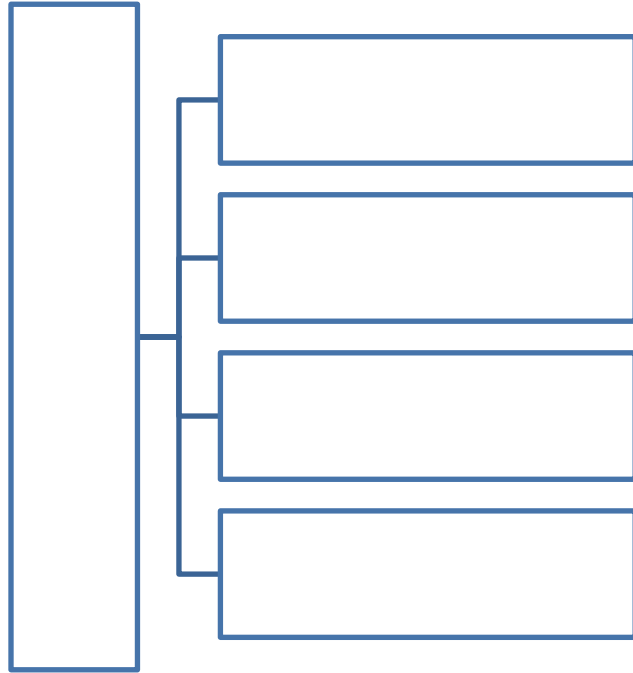
- Disponibles en la Plataforma Digital del MEC
- Elaboración propia de los docentes

# Contexto – Grupo Focal - Resultados

Proceso para desarrollo  
de las clases



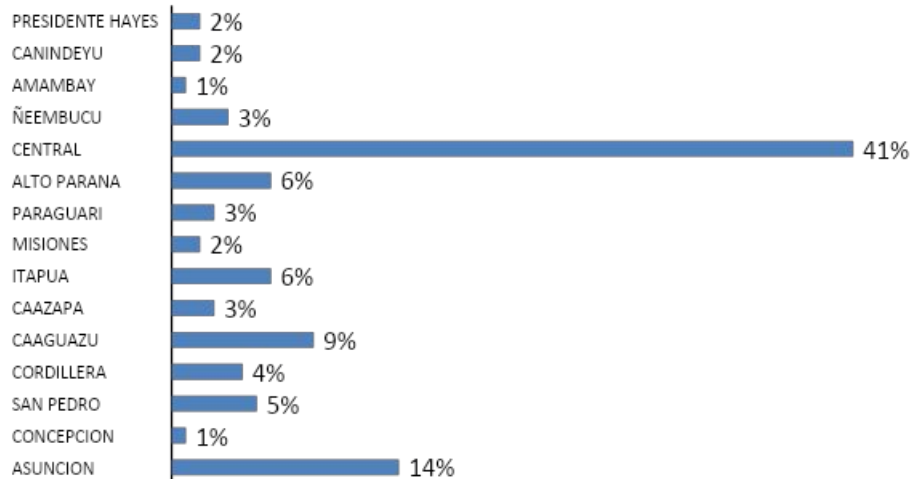
# Metodología – Encuesta a Docentes



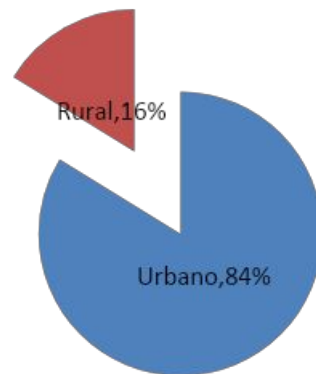
Este cuestionario utilizado fue desarrollado por el Centro para el Estudio de Aprendizaje y Desempeño (CSLP) en la Universidad de Concordia en Montreal, para aprender más sobre las razones por las cuales los docentes integran o no la tecnología informática en sus aulas y realizamos ajustes conforme al contexto de Pandemia y las particularidades locales.

# Encuesta a Docente - Muestra

## Distribución muestral por zona geográfica

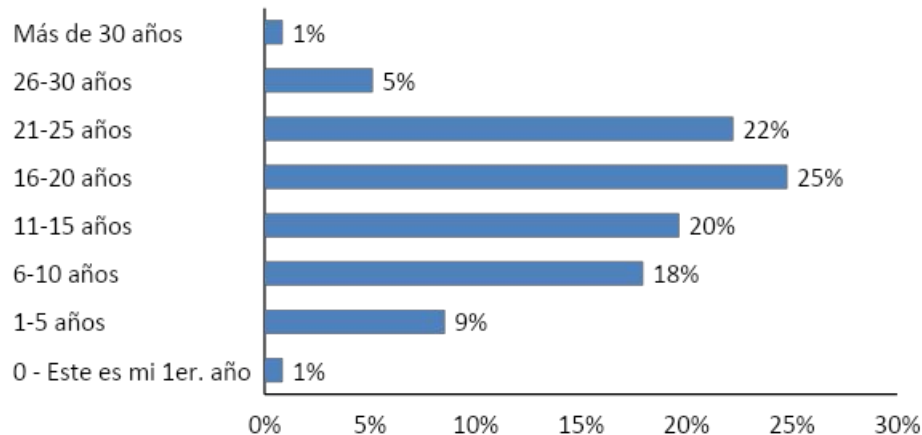


## Distribución muestral por zona de influencia de la institución educativa



# Encuesta a Docente - Muestra

Distribución porcentual por años de enseñanza de los docentes



80% de los docentes enseña en más de un tipo de modalidad de Bachillerato

72% de los docentes enseña en más de una institución educativa

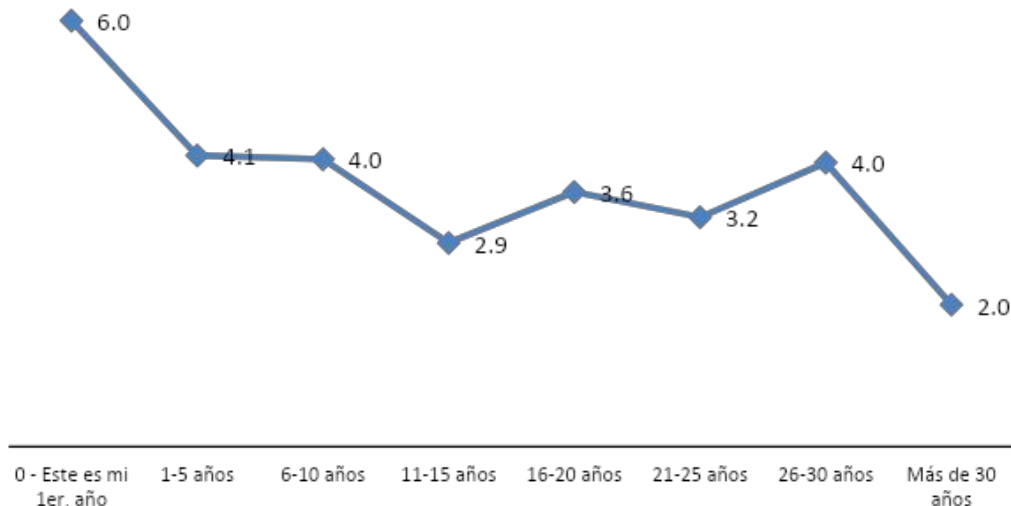
En promedio los docentes atienden 25 a 30 estudiantes por aula

41% de los docentes admite enseñar en "Jopara"



# Encuesta a Docente - Resultados

¿Uso de las TIC aumenta el rendimiento académico?



El análisis descriptivo indica una relación inversa entre la antigüedad de la docencia y la utilidad de las TIC para mejorar el rendimiento académico. Vemos que las mayores puntuaciones, en promedio corresponden a docentes de menos de 6 años de carrera.

# Encuesta a Docente - Resultados

## Respecto al uso de las TIC en el aula:

1	Solo tiene éxito si hay una formación adecuada de los docentes en los usos de la tecnología para el aprendizaje
2	Es una valiosa herramienta de instrucción
3	Brinda a los maestros la oportunidad de ser facilitadores de aprendizaje en lugar de proveedores de información
4	Mejora mi desarrollo profesional
5	Es una herramienta efectiva para estudiantes de todas las edades
6	Es efectivo porque creo que puedo implementarlo con éxito

En una escala del 1 al 6, los docentes encuestados atribuyeron las mayores puntuaciones a estos aspectos sobre el uso de las TIC en aula. La tabla está ordenada de mayor a menor puntuación.

# Encuesta a Docente - Resultados

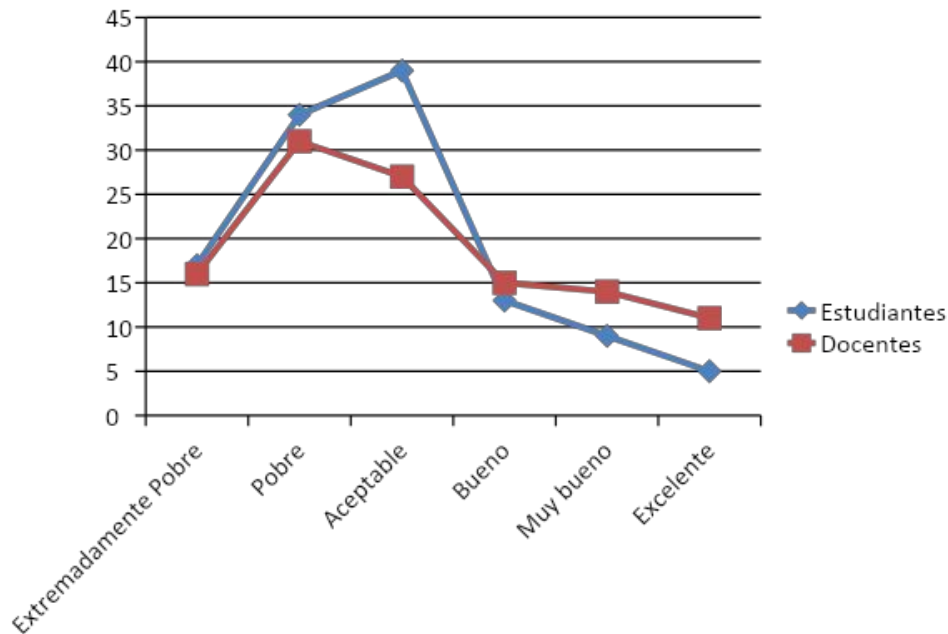
## Respecto al uso de las TIC en el aula:

- |   |  |
|---|--|
| 1 | Es innecesario porque los estudiantes aprenderán habilidades informáticas por su cuenta, fuera de la escuela |
| 2 | Limita mis opciones de materiales de instrucción   |
| 3 | Hace que la gestión del aula sea más difícil   |
| 4 | Es difícil porque algunos estudiantes saben más sobre computadoras que muchos maestros                       |
| 5 | Podría reducir la cantidad de docentes empleados en el futuro  |

En una escala del 1 al 6, los docentes encuestados atribuyeron las menores puntuaciones a estos aspectos sobre el uso de las TIC en aula. En la fila 1 aparece el aspecto con menor puntuación, y así sucesivamente.

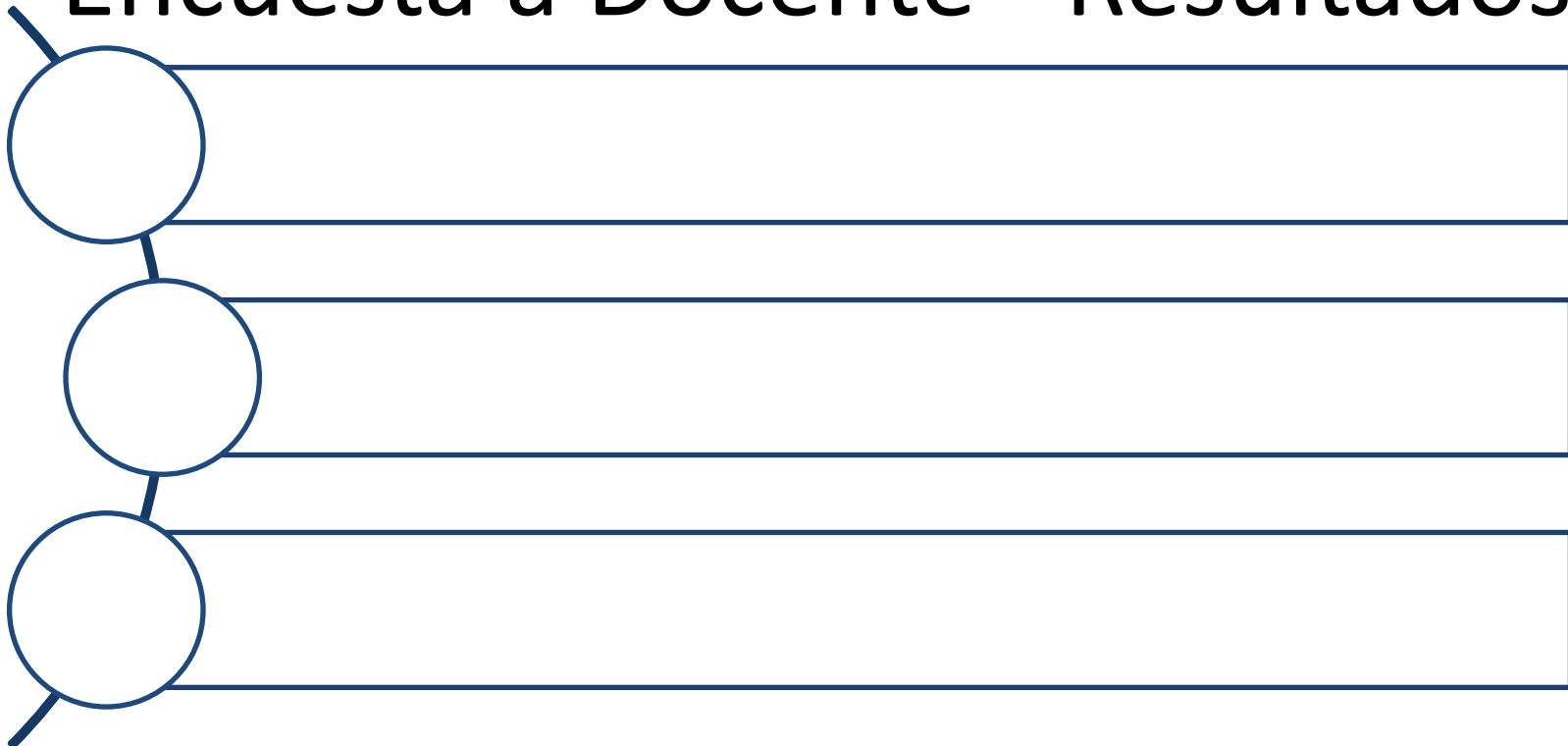
# Encuesta a Docente - Resultados

Acceso a TIC en la Institución Educativa



Los docentes encuestados calificaron, en promedio, de aceptable a pobre el acceso a las TIC en las Instituciones educativas tanto para estudiantes como para ellos.

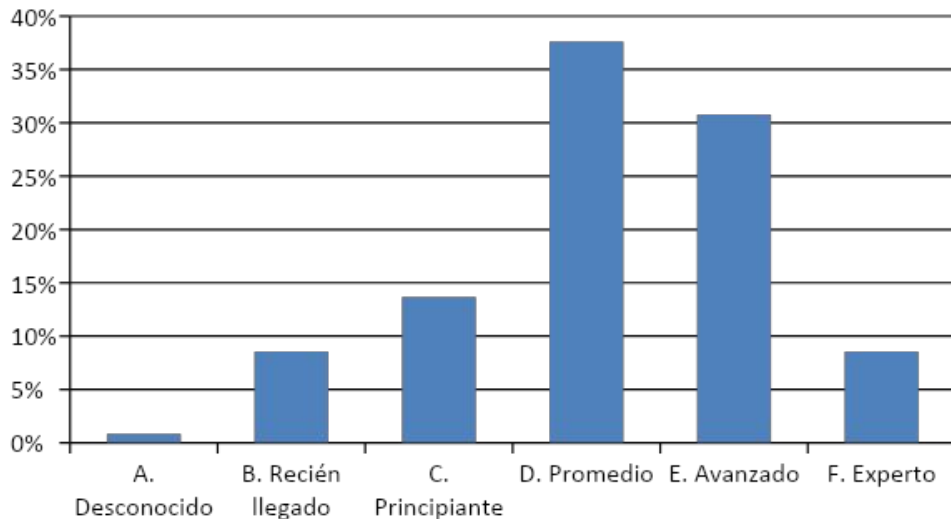
# Encuesta a Docente - Resultados



The image shows a graphic of a pair of glasses with three empty rectangular bars for lenses, intended for displaying survey results. The glasses are drawn with blue outlines. The top bar is the largest, the middle bar is smaller, and the bottom bar is the same size as the middle one. The bars are empty, suggesting that the results of the survey are to be placed there.

# Encuesta a Docente - Resultados

Autopercepción docente en cuanto al nivel de Competencia en uso de TIC



El 78% de los docentes se percibe con nivel promedio a experto en cuanto a sus competencias para el uso de las TIC en aula.

# Encuesta a Docente - Resultados

## Avanzado - Experto

- 100% incluye TIC de forma frecuente

## Promedio – Principiante

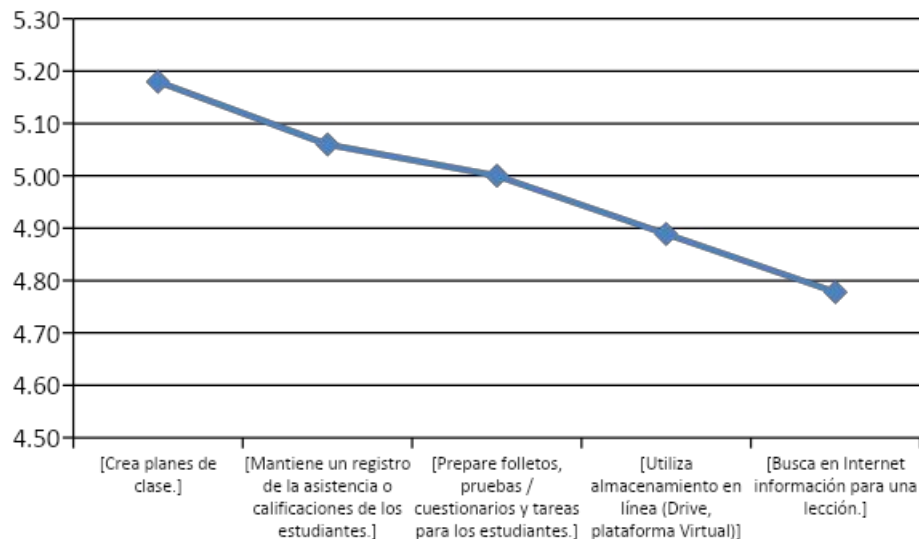
- 84% incluye TIC de forma frecuente en las aulas

## Recién Llegado – Desconocido

- 56% incluye TIC de forma frecuente en las aulas

# Encuesta a Docente - Resultados

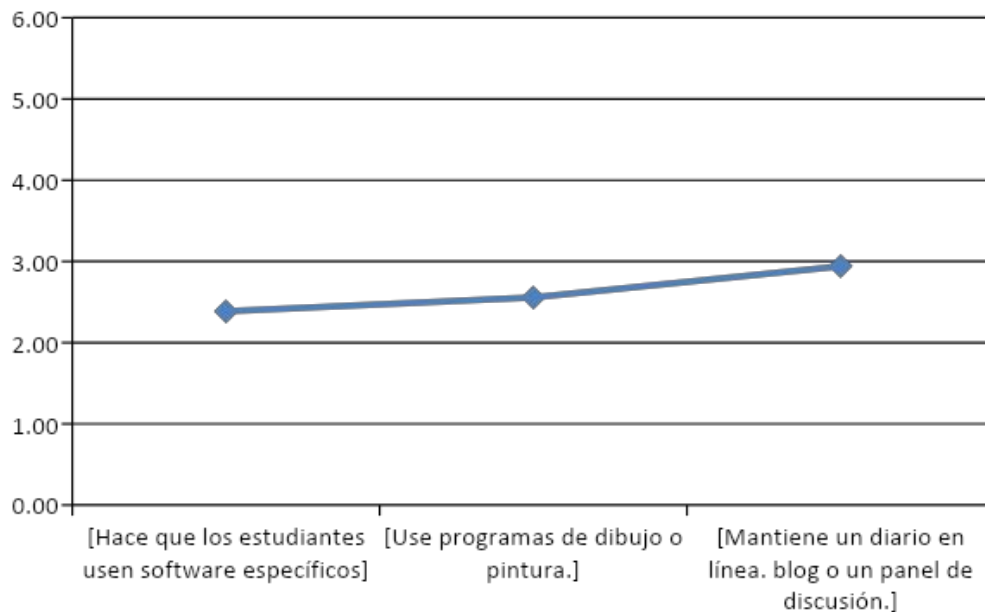
Desde las perspectivas docentes, la incorporación de TIC en los procesos de clase tienen mayor relevancia en cuanto a aspectos de creación de planes de clase, registros de asistencia, tareas, almacenamiento y búsqueda de información en internet



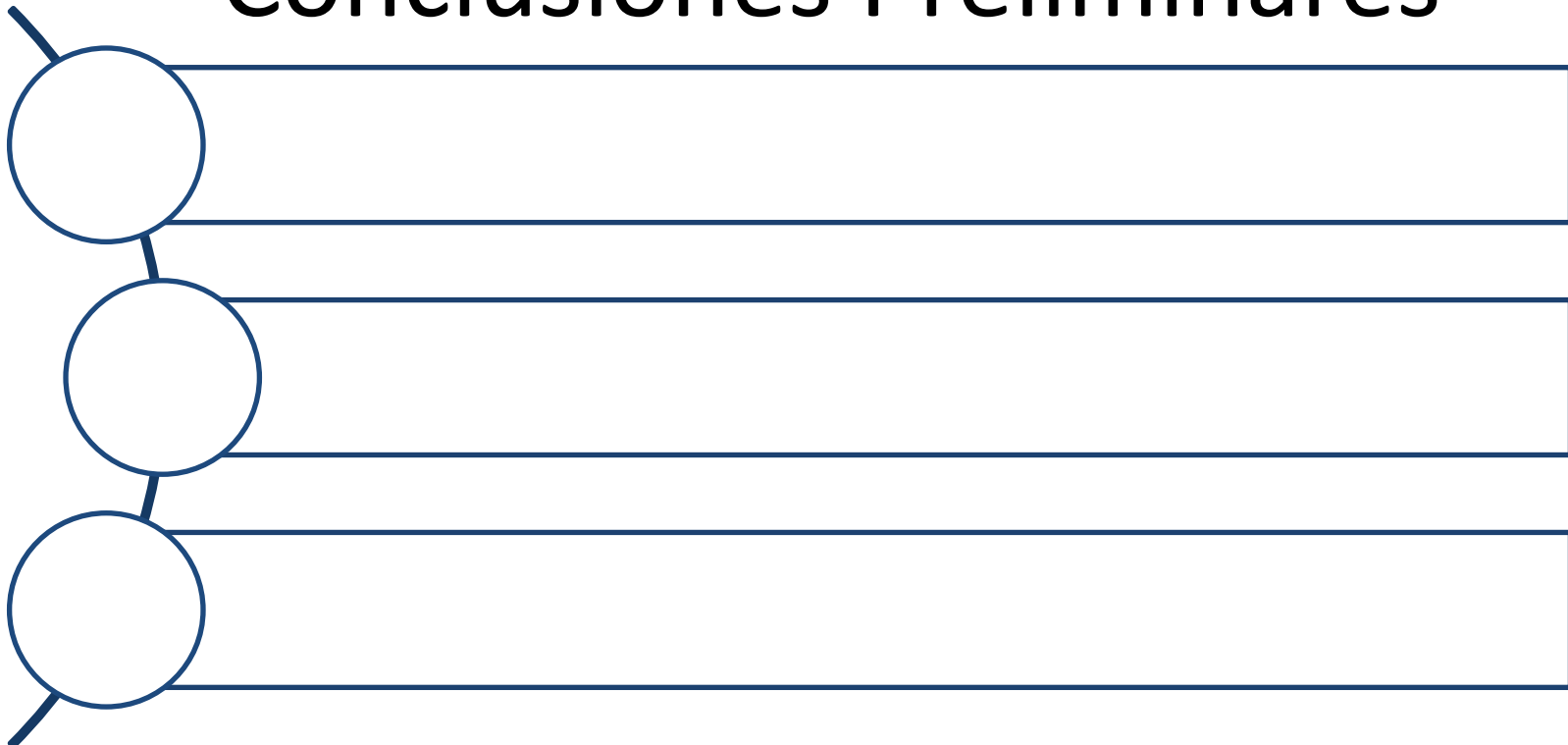


# Encuesta a Docente - Resultados

La incorporación de TIC menos frecuentes hacen referencia al uso de software específicos y canales digitales de trabajos interactivos



# Conclusiones Preliminares



Three empty rectangular frames for writing preliminary conclusions, arranged vertically and connected by a vertical line on the left side, resembling a pair of glasses.

# Consultas - Comentarios



# Contactos

[vcanese@facen.una.py](mailto:vcanese@facen.una.py)

[robertopaez@facen.una.py](mailto:robertopaez@facen.una.py)



¡Muchas Gracias!